

# Musterring

MAGAZIN \_\_\_\_ 2026

du  
bist  
zuhaus\_

**MÖBELDESIGN  
MIT KÖPFCHEN  
UND CHARAKTER:  
BETTINA ZIMMERMANN**



**ARCHITEKTEN-TIPPS:  
GESTALTE DEINEN  
LIEBLINGSRAUM**

\_ab Seite 15, 38, 68,  
100 und 150

**UNSERE EXKLUSIVE  
JUSTB!-KOLLEKTION**

\_ab Seite 18

**CO-SLEEPING IM  
FAMILIENBETT**

\_ab Seite 172



**Musterring**



\_zuhaus  
ist ein Ort,  
an dem man  
lebt, liebt,  
lacht, weint  
und träumt.

[www.musterring.com](http://www.musterring.com)

Alexander Höner,  
Musterring  
Geschäftsführender  
Gesellschafter



# Willkommen in deinem Lieblingsraum

Im Fokus:  
individuelle  
Wohnräume

**Gestalte, was dich glücklich  
macht. Unsere Einrichtungs-  
ideen für dein Zuhause.**

**#dubistzuhaus\_**

Liebe Leserinnen und Leser,

**manchmal ist da dieses Bauchgefühl. Dann wollen wir etwas verändern, uns neu erfinden und alles auf den Kopf stellen – ohne uns selbst zu verlieren. Wir sind überzeugt: Du solltest diesem Gefühl freien Lauf lassen und ihm einen Raum geben. Wortwörtlich.**

Deshalb findest du in unserem Magazin Seite für Seite Ideen und Inspirationen, mit denen du jeden Raum in deinen Lieblingsraum verwandelst – immer wieder neu. Entdecke aktuelle Trends, verliebe dich in zeitlose Möbeldesigns und erlebe Form und Funktion in Perfektion.

Musterring Markenbotschafterin Bettina Zimmermann verrät dir außerdem, wie du deinem Zuhause eine ganz eigene Persönlichkeit verleihst. Alles, damit deine Lieblingsräume nicht nur richtig gut aussehen. Sie sollen sich auch ganz genauso anfühlen.

Und jetzt wünschen wir dir viel Freude mit unserem Magazin.

Alexander Höner



du  
bist  
zuhaus\_



## 6 Die Marke Musterring

Wie plane ich  
meinen Lieblingsraum

## 18 JustB!-Kollektion

Entdecke die exklusive  
Möbelkollektion von Musterring  
Markenbotschafterin  
Bettina Zimmermann.

So fühlst du dich  
Zuhause wohl

## 38 Esszimmer

Mit unseren Designs  
kommst du auf den Geschmack –  
und deine Gäste erst recht.

## 68 Wohnzimmer

Mache das Wohnzimmer zum  
Mittelpunkt deines Zuhauses  
und entdecke die Möglich-  
keiten guten Designs.



126



## 100 Sofa und Sessel

Mehr Auswahl. Mehr Komfort.  
Mehr Ästhetik. Design,  
das sitzt.

## 150 Schlafzimmer

Bequeme Betten und clevere  
Stauraumideen: Das ist der Stoff,  
aus dem die Träume sind.

165



37



95



113



Marken entstehen nicht von selbst. Es sind immer Menschen, die sie ins Leben rufen. Engagierte Menschen mit einer Vision, Unternehmergeist und Taten-drang – so wie unser Gründer, der Möbelarchitekt Josef Höner. Im März 1938 hatte er die bahnbrechende Idee, Möbeldesign, Produktion und Handel in einem „Ring der mustergültigen Zusammenarbeit“ zu vereinen. Dies war die Geburtsstunde der Marke Musterring, die heute in über 20 Ländern rund um den Globus aktiv ist.

# Eine Marke mit Geschichte

Musterring-Möbel

Musterring-Möbel



1938:  
Musterring Gründer  
Josef Höner mit  
Ehefrau Gertrud



Katalog 1939



1968:  
Josef Höner  
überträgt  
Sohn Bruno die  
Geschäftsführung



1948:  
Musterring Nähkästchen –  
aus der Not geboren und  
erster Bestseller

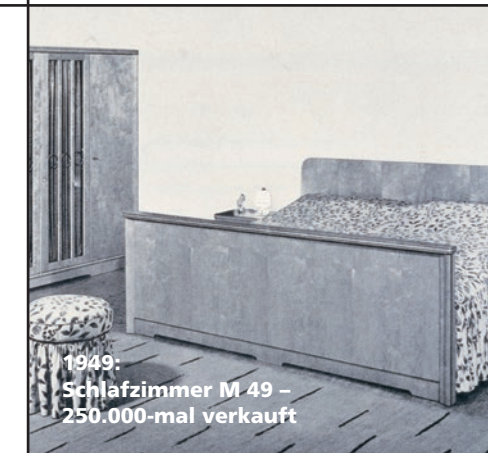


2002:  
Bruno Höner übergibt  
die Geschäfte an seine Söhne  
Oliver, Hendrik und Alexander

Immer  
den Blick  
nach vorn

1951:  
CLUB – eines der ersten  
Anbauprogramme

Mittlerweile steht bereits die vierte Generation der Unternehmerfamilie Höner in den Startlöchern. Die Chancen stehen also gut, dass Musterring nicht nur eine lange Tradition, sondern auch viel Zukunft hat!



1949:  
Schlafzimmer M 49 –  
250.000-mal verkauft



IN ZITTAU UNTERSTÜTZEN WIR  
BEREITS SEIT ANFANG DER 1990ER-JAHRE  
DEN ZITTAUER STADTWALD, SACHSENS  
GRÖSSTES KOMMUNALES WALDGEBIET,  
UND HABEN DORT BIS HEUTE  
ÜBER 145.000 BÄUME GEPFLANZT.  
HIERDURCH WERDEN JÄHRLICH  
1.450 TONNEN CO<sub>2</sub> GEBUNDEN.



**Aus Tradition nachhaltig.**

## So schützen wir Klima und Umwelt

**Wir sind uns unserer Verantwortung für die Umwelt bewusst und setzen uns aktiv für mehr Nachhaltigkeit ein. Denn das Reden über Klimaschutz ist nicht genug – Taten sind gefragt. Deshalb achten wir auf eine ressourcenschonende Produktion ohne lange Lieferketten oder Lagerhaltung und fördern seit Jahrzehnten klimagerechte Aufforstungsprojekte.**

### Aufforstung Stadtwald Zittau

Der Baumbestand des Zittauer Stadtwaldes litt seit Jahrzehnten unter den Emissionen umliegender Industriebetriebe und Braunkohlkraftwerke. Ein plötzlicher Temperatursturz versetzte ihm schließlich den Todesstoß: Zwei Drittel des 4.500 Hektar großen Waldes erlitten schwerste Schäden. Mit regelmäßigen Spenden beteiligt sich Musterring seither an der Wiederaufforstung und am Umbau reiner Nadelwaldflächen zu ökologisch stabilen Mischwäldern. Bäume binden CO<sub>2</sub>. Hiervon profitieren nicht nur die Menschen in der Region. Maßnahmen zur Rettung der Wälder tragen dazu bei, die Auswirkungen des Klimawandels zu mildern. Bäume absorbieren CO<sub>2</sub>, das maßgeblich für den Treibhauseffekt verantwortlich ist, und wandeln es in Kohlenstoff und Sauerstoff um. Der Kohlenstoff wird im Stamm sowie in Ästen, Blättern und Nadeln gespeichert.

### Die jährliche Entlastung

Ein Baum bindet durch sein Wachstum durchschnittlich 10 kg CO<sub>2</sub> pro Jahr. Diese Menge wird der Atmosphäre also entzogen und kann nicht mehr zur Erderwärmung beitragen.



Bruno Höner,  
Initiator des  
Projektes  
„Stadtwald  
Zittau“

Mach mit!  
Alle Infos zum  
Spendenkonto  
erhältst du über  
den QR-Code.





# Musterring

Dein Partner für ein Zuhause,  
das so einzigartig ist wie du selbst

Es macht Freude, sich neu einzurichten, doch unweigerlich tauchen dabei viele Fragen auf. Fragen, für die wir gemeinsam mit dir passende Antworten finden. Profitiere von unserem breiten Leistungsangebot und der Einrichtungskompetenz aus über acht Jahrzehnten!

## Unsere Beratung

Du hast Fragen zur Kollektion oder Qualität? Du benötigst Stoffmuster oder Info-Materialien? Unser Service hilft gerne weiter:  
Telefon: +49 (0)5242 592260,  
E-Mail: [service@musterring.de](mailto:service@musterring.de).

## Unsere Garantie

Transparenz ist uns wichtig. Jeder Kunde erhält daher beim Kauf sein persönliches Garantiezertifikat mit allen wichtigen Informationen zu Produktgebrauch, Service und Pflege.



## Unser Garantiezertifikat

Sicherheit auch nach dem Kauf: Wir gewähren eine 5-Jahres-Garantie. Alle Bedingungen, Leistungen und Ausnahmen werden im Musterring Garantiezertifikat ausführlich beschrieben.

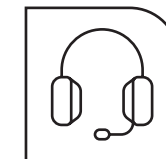
## Deine Möbelpflege

Wir möchten, dass du lange Freude an deinen Möbeln hast. Deshalb halten wir unter [www.musterring-care.com](http://www.musterring-care.com) eine große Auswahl an Pflegemitteln bereit – alle dermatologisch getestet und gesundheitlich unbedenklich.



## Unsere Qualität

Wer sich einmal sein Lieblings-Zuhause eingerichtet hat, der möchte es möglichst lang genießen. Hier kommt unsere Leidenschaft für Qualität ins Spiel: Wir prüfen unsere Produkte ausgiebig, bevor wir sie dir anbieten. Das verbriefen wir mit dem Musterring Garantiezertifikat und einer Garantie von 5 Jahren.



## Unser Service

Wir wollen, dass dein Zuhause perfekt wird. Deshalb sind wir am Servicetelefon und an 550 Standorten weltweit für dich da. Und unser CAD-Planungsservice hilft dir gern bei deiner Wunscheinrichtung.



## Unsere Nachhaltigkeit

Wir übernehmen Verantwortung: für dich, für uns, für unseren Planeten. Deshalb setzen wir auf ressourceneffiziente Produktionsmethoden ohne lange Lieferketten und Lagerhaltung.



## Deine Individualität

Wir finden, ein Zuhause sollte man ganz nach seinen Vorstellungen gestalten können. Dafür steht dir bei uns eine ganze Welt an Farben, Formen und Materialien zur Verfügung. Werde zum Designer deines eigenen Wohn-Ichs.



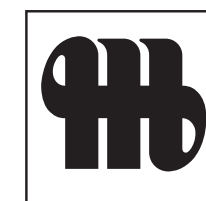
5 JAHRE  
GARANTIE  
gemäß Garantie-  
zertifikat



BERATUNG  
+49 (0)180  
1592-222



CAD-  
SERVICE  
by Musterring



**Musterring**



### Du möchtest noch mehr Auswahl an kuscheligen Stoffen? Kein Problem!

Zusammen mit dem renommierten Textilverlag JAB ANSTOETZ haben wir eine exklusive Stoffkollektion entwickelt, die über 100 hochwertige Bezüge in vielen bezaubernden Farben, Mustern und Strukturen umfasst. Hiermit lassen sich fast alle Musterring Polstermöbel, Stühle, Bänke und Polsterbetten ausstatten.



Weitere Infos zu **JAB ANSTOETZ STOFFE** erhältst du über den QR-Code.

# Die stehen unseren Möbeln gut

## Stoffe von JAB ANSTOETZ

### Geschmäcker sind nun einmal verschieden – deshalb haben wir bei unserer Stoffkollektion großen Wert auf Vielfalt gelegt.

Damit ist sichergestellt, dass du genau den Stoff findest, der zu dir und deinem Wohnstil passt. Die Bezüge bewegen sich voll auf der Höhe der Zeit und verbinden eine wunderschöne Optik mit einer warmen, anschiessamen Haptik. Auch in qualitativer Hinsicht bleiben keine Wünsche offen: Alle Stoffe zeichnen sich durch ihre Pflegeleichtigkeit und ihre Licht- und Reibechtheit aus.



**Sofa MR 365** im attraktiven JAB Stoff, Metallfuß chrombeschichtet, ca. B 190, H 86, T 95 cm



Ein weiteres Plus: Die Bezüge sind perfekt auf die Musterring Wohnsysteme abgestimmt. Bei der textilen Gestaltung deiner Wohnräume sind deiner Kreativität keine Grenzen gesetzt. Du kannst dich auf einen Stoff beschränken oder verschiedene Bezüge miteinander kombinieren. Bei offen gehaltenen Räumen lässt sich durch die sorgfältige Abstimmung der Dessins ein besonders harmonisches Erscheinungsbild erzielen. So kann sich beispielsweise der für das Sofa verwendete Stoff auch an den Esszimmerstühlen wiederfinden.



**Claus Anstoetz,**  
Geschäftsführender  
Gesellschafter der  
**JAB ANSTOETZ Group**

„Mit Musterring und JAB Anstoetz kooperieren zwei Marken, die einer Vision folgen: hochwertige Produkte für individuelles Wohnen.“



**Sessel MR 2490**  
im attraktiven JAB Stoff,  
4-Sternfuß Stahl nickel satiniert,  
Metall chrom glänzend,  
ca. B 85, H 85, T 92 cm



www.musterring



## BETTINA ZIMMERMANN UND KAI WIESINGER

Seit 2021 begleiten uns die Schauspielerin und der Drehbuchautor als Markenbotschafter für Musterring. Denn gutes Design verbindet.

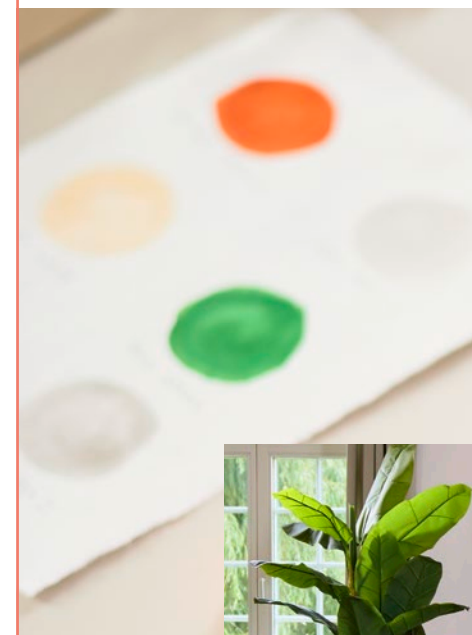
Vielseitig. Authentisch. Charakterstark. Bettina Zimmermann und Kai Wiesinger passen perfekt zu unserer Markenphilosophie. Die Schauspielerin und den Drehbuchautor verbindet mit Musterring aber nicht nur die Liebe zu gutem Design. Genau wie wir gehen die beiden gerne neue

Wege – auch zuhause. In Berlin hat sich das Paar so gemeinsam mit vier Kindern einen echten Lieblingsraum geschaffen. Denn zuhause ist mehr als ein Ort zum Wohnen. Es ist ein Gefühl, das wir immer wieder neu entdecken wollen – gerne gemeinsam mit dir.



# Wie plane ich meinen Lieblingsraum?

In einer Welt voller Kopien bist du ein Original – und dein Zuhause sollte genau das widerspiegeln.



Wir helfen dir dabei und verraten dir Tipps, mit denen du jeden Raum in einen Lieblingsraum verwandelst – so einzigartig wie du selbst. Denn wir sind überzeugt: Der schönste Raum ist der, der dich versteht. Ein Raum, in dem du einfach du selbst sein kannst – ohne Kompromisse. Am Anfang steht dabei die Frage: „Wie will ich leben?“ Lass uns gemeinsam die Antwort finden.

Auf den folgenden Seiten findest du unsere Tipps, wie du deinen Lieblingsraum einfach planst.

**Beistelltische JustB! KM100,** Stahl pulverbeschichtet blush/ultramarine blue, ca. B 115, H 30/50, T 64 cm; **Teppich MR BERGEN**

**Sofa MR Lucia,** Stoff (z. B. Cord nature), ca. 190 x 296, H 81, SH 43, ST 81 cm





„Farben, Materialien,  
Licht und Akustik  
spielen eine zentrale  
Rolle.“



**Bettina Zimmermann,  
Musterring  
Markenbotschafterin**

**Kläre deine Bedürfnisse:** Wer nutzt den Raum wofür? Ob Arbeiten, Essen oder Schlafen – je besser du deine Bedürfnisse kennst, desto einfacher wird die Einrichtung. Ein Raum braucht einen Zweck, damit du dich wohlfühlst.

**Analysiere den Grundriss:** Miss den Raum präzise aus – inklusive Wandvorsprüngen, Heizkörpernischen und Fensterhöhen. Zeichne den Grundriss auf Papier oder nutze digitale Raumplaner, um die Proportionen realistisch zu erfassen. Berücksichtige Laufwege und Lichtquellen: Wo fällt das Tageslicht zu welcher Tageszeit ein?

**Teile Zonen ein:** Beginne mit den Funktionen, die du im Raum brauchst – z. B. Schlafen, Arbeiten, Essen. Überlege, welche Bereiche dafür am ruhigsten, hellsten oder geschütztesten liegen. Nutze Möbel wie Sofarücken, offene Regale oder Vorhänge als sanfte Raumtrenner. Auch Licht und Teppiche helfen, unterschiedliche Zonen klar zu definieren, ohne den Raum optisch zu verkleinern.

**Definiere Stil und Atmosphäre:** Gestalte ein Moodboard mit Farbmustern, Möbelstilen und Lieblingsmaterialien – digital auf Pinterest oder Canva oder physisch. Entscheide dich für ein Leitmotiv nach deinem Geschmack. Hier zwei Beispiele: Skandinavischer Stil – Reduziert in Beige oder Mut zur Farbe – Kontraste mit Charakter. Das hilft dir bei späteren Kaufentscheidungen.



Eine moderne Farbpalette ist für uns erst der Anfang. Wir wollen mehr. Mehr Vielfalt, mehr Designs, mehr Qualität.

**Wähle Farben und Materialien:** Warme Farben wie Terrakotta, Sand und Ocker schaffen Behaglichkeit, kühle Töne wie Blaugrau, Mint und Steingrau wirken ruhig und luftig. Kombiniere matte Oberflächen wie Leinen und Filz mit glattem Glas oder Metall, um Kontraste zu erzeugen. **Weniger ist mehr: maximal drei Hauptmaterialien pro Raum.**



## So verwandelst du Räume in ein Zuhause.



**Suche passende Möbel:** Stelle zuerst den Grundriss auf den Prüfstand. **Welche Möbel brauchst du wirklich – und wo stehen sie funktional sinnvoll?** Denke in Bewegungsflächen, nicht nur in Maßen. Möbel, die offen und leicht wirken – wie Modelle auf Füßen oder aus transparenten Materialien – lassen Räume großzügiger erscheinen. In kleinen Wohnungen lohnt sich ein Möbelstück, das mehr als eine Aufgabe übernimmt.

**Integriere Stauraum:** Mit geschlossenen oder offenen Stauraumlösungen bringst du Ordnung in das Chaos und sorgst für eine aufgeräumte, entspannte Atmosphäre.

**Lass es leuchten:** Gutes Licht denkt in Ebenen: Deckenleuchten sorgen für die Grundhelligkeit, kleinere Lichtquellen wie Tisch- oder Wandleuchten schaffen Atmosphäre und setzen Akzente. Kombiniere verschiedene Lichtquellen gezielt – je nach Tageszeit und Nutzung. Besonders flexibel

wird es mit dimmbaren oder smart steuerbaren Leuchten.

**Setze Akzente:** Deko, Gemälde, Fotos von der Familie oder Zimmerpflanzen verleihen dem Raum eine persönliche Note.

**Vermeide Wildwuchs:** Schaffe nicht alles auf einmal an. Wähle mit Bedacht und gib deinem Lieblingsraum Zeit, sich langsam zu entfalten.





MEINE KOLLEKTION VERBINDET  
EINE KLARE, MINIMALISTISCHE  
FORMENSPRACHE MIT EINEM  
HOHEN KOMFORTANSPRUCH  
UND GANZ VIEL GEMÜTLICHKEIT.  
SCHAUEN WIR UNS DOCH  
GEMEINSAM EINMAL GENAUER  
AN, WELCHE WOHNBEREICHE SICH  
DAMIT EINRICHTEN LASSEN ...

JustB!  
Die Bettina Zimmermann  
Kollektion für Musterring



**Bettina Zimmermann:**  
„Möbel zu designen, macht mir  
einfach riesigen Spaß.“



Stuhl SP150



Tischgruppe SP150



Sofa PM100



Boxspringbett SC100



Polsterbett SC200



Beistelltisch CT100



Sofa PM100



„Gehe mit mir auf  
Entdeckungsreise und  
erfahre, wie meine  
Möbel Raum für Raum  
den Unterschied  
machen.“

Für unsere Markenbotschafterin Bettina Zimmermann ist Wohnen eine Herzensangelegenheit. Mit ihrem außergewöhnlichen Gespür für Farben und Formen hat die beliebte Schauspielerin sogar eine eigene Kollektion entwickelt: JustB! Die Resonanz? Ein überwältigender Erfolg!



Teppich  
TE100



Kommode KM100

JustB!  
Die Bettina Zimmermann  
Kollektion für Musterring



Sofa PM200



Stuhl SP500



Sofa PM100



Couchtische CT100



Hocker KM100



Sitzbank SP500



Stuhl SP150

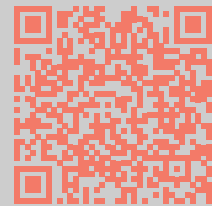


# JustB!

Die Bettina Zimmermann  
Kollektion für Musterring

See  
the  
good.

YOUR  
PLACE



Scanne  
für weitere  
Infos einfach  
den QR-Code!

**Ecksofa JustB! PM200**, Stoff Easy  
Care white, ca. 202 x 397 x 166,  
H 60/78, T 103 cm; Zubehör: Holz-  
rahmen schwarz, lackiert, Hocker  
medium, ca. 80 x 80 cm

**Couchtisch JustB! CT100**,  
Tablett fest montiert, Eiche  
schwarz furniert, lackiert,  
ca. Ø 75, H 36 cm





Viele weitere  
Produktinformationen  
findest du unter  
[www.musterring.com](http://www.musterring.com)

# So fühlst du dich zu Hause wohl

**Bettina Zimmermann gibt wertvolle Tipps.**

**Ecksofa JustB! PM100**, Stoff Yelda  
natur, Metallkufe schwarz, matt, ca.  
290 x 308, H 67/88, T 107–123 cm.  
Zubehör: diverse Nierenkissen

Dein Zuhause soll nicht nur gut aussehen, es soll sich auch gut anfühlen. Damit das gelingt, bekommt jeder Raum seine ganz eigene Bestimmung. Das Wohnzimmer wird zu einem Ort der Entspannung, das Esszimmer gibt Begegnungen einen Raum und das Schlafzimmer ist dein Ruhepol im Alltag. Wie du all das umsetzt? Das verrate ich dir am Beispiel der JustB!-Kollektion.

**JustB!**  
Die Bettina Zimmermann  
Kollektion für Musterring

## Platz für den Staubsaugerroboter:

Unser Sofa JustB! PM100 überzeugt mit großzügiger Bodenfreiheit. Das Ergebnis sind elegante Proportionen und vor allem freie Fahrt für deinen Staubsaugerroboter.

## Familienfreundliche Stoffe:

Ketchup, Wein oder Saft: Wenn die Familie zusammen ist, kann schnell einmal etwas danebengehen. Bettina hat deshalb besonders pflegeleichte Stoffe ausgewählt, die trotz ihrer hellen Farbtönen kleine Malheurs verzeihen.

**Rutschfeste Kissen:** Kaum etwas ist ungemütlicher als Kissen, die ständig verrutschen. Gut, dass unsere Sofakissen mit integrierten Rollen auf der Rückseite an der gewünschten Position gehalten werden.

**Mach dich breit:** Dank einer elektronischen Auszugsfunktion lassen sich die JustB! Sofas PM100 und PM200 in Sekundenschnelle in ein Gästebett verwandeln. Selbst spontaner Besuch hat so auf der Tonnentaschenfederkernpolsterung einen komfortablen Schlafplatz.



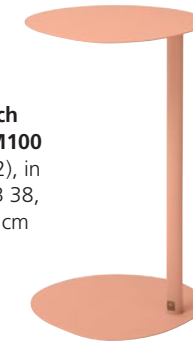
**Wandkonsole** (MR011-22),  
schwarz, ca. B 130, H 8, T 34 cm

**Spiegel** (MR018-22), schwarz,  
ca. B 115, H 63, T 2 cm;  
**Schreibtisch** (MR012-22), schwarz,  
ca. B 130, H 75, T 34 cm



**Flexibel bleiben:** Unsere Beistelltische überzeugen nicht nur durch ihr innovatives Design. Sie passen auch zu verschiedenen Einrichtungsstilen und können jederzeit nach Belieben umgestellt werden.

**Beistelltisch  
JustB! KM100**  
(MR002-12), in  
Blush, ca. B 38,  
H 60, T 36 cm



**Echte Ordnung:** Unsichtbar verstaut und dennoch immer griffbereit – in den Couchtischen JustB! CT100 lassen sich Zeitschriften, Bücher oder Spielzeug ablegen.



**Couchtisch JustB! CT100**, Tablett fest  
montiert, Eiche schwarz furniert, lackiert,  
ca. Ø 75, H 36 cm

**Gut verstaut:** Schlüssel, das Portemonnaie oder dein Laptop finden in speziellen Metallklappen Platz, die beispielsweise in das Wandboard integriert sind. Das Metall verhindert auch, dass die Autoschlüssel für einen Diebstahl aus der Ferne aktiviert werden.



**Da sammelt sich nichts an:** Unser Sofa JustB! PM200 steht ganz nah am Boden – so sieht's nicht nur aufgeräumt aus, sondern Staub hat auch keine Chance, sich darunter zu verstecken.



**JustB!**  
Die Bettina Zimmermann  
Kollektion für Musterring

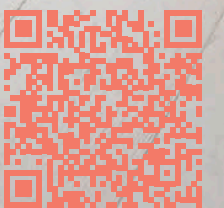
# Unser Design macht Appetit auf mehr

**Esstisch JustB! SP150** (JB03-95-102),  
Platte MDF, Lack seidengrau, Facetten-  
profil, Gestell geteilte Kegelsäule,  
Formschichtholz, Lack seidengrau,  
ca. L 220, B 115, H 76 cm

**Schalenstuhl JustB! SP150** (2652-06-E07),  
Bouclé „Elegant wish“ champagne,  
Tulpenfuß Metall, Lack seidengrau, auf  
Wunsch 360° drehbar mit Rückholfunktion,  
ca. B 65, H 91, T 66 cm

**Teppich JustB! TE100** in  
Cordoptik, Farbe 686 creme,  
ca. 240 x 340 cm

**Schalenstuhl JustB! SP150** (2452-06-E07),  
Bouclé „Elegant wish“ champagne,  
Stativgestell Metall, Lack seidengrau,  
auf Wunsch 360° drehbar mit Rück-  
holfunktion, ca. B 65, H 91, T 66 cm



Viele weitere Produkt-  
informationen  
findest du unter  
[www.musterring.com](http://www.musterring.com)



# Sieht gut aus und fühlt sich gut an

**JustB!**  
Die Bettina Zimmermann  
Kollektion für Musterring

**Schalenstuhl JustB! SP150**, Jaquard  
Flachgewebe „Lodge“ blush, Trompeten-  
fuß Metall, Lack blush, auf Wunsch 360°  
drehbar mit Rückholfunktion, ca. B 65,  
H 91, T 66 cm; **Teppich JustB! TE100**



**Schalenstuhl JustB! SP150**, Bouclé Alpine onyx, ca. B 65, H 91, T 66 cm



**Esstisch JustB! SP150**, rund, Massivholzplatte Eiche, satin gebeizt, matt lackiert, Kegelsäule Metall, Lack schwarz, Ø 130, H 76 cm



**Schalenstuhl JustB! SP150**, Bouclé Alpine blush, ca. B 65, H 91, T 66 cm



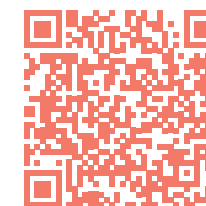
**Esstisch JustB! SP150**, Platte MDF, Kegelsäule Metall, rund, Lack blush, Ø 115, H 76 cm



**Esstisch JustB! SP150**, Platte MDF, Ecken gerundet, V-Gestell Metall, Lack seidengrau, ca. L 200, B 100, H 76 cm



**Schalenstuhl JustB! SP150**, Bouclé Alpine champagne, ca. B 65, H 91, T 66 cm



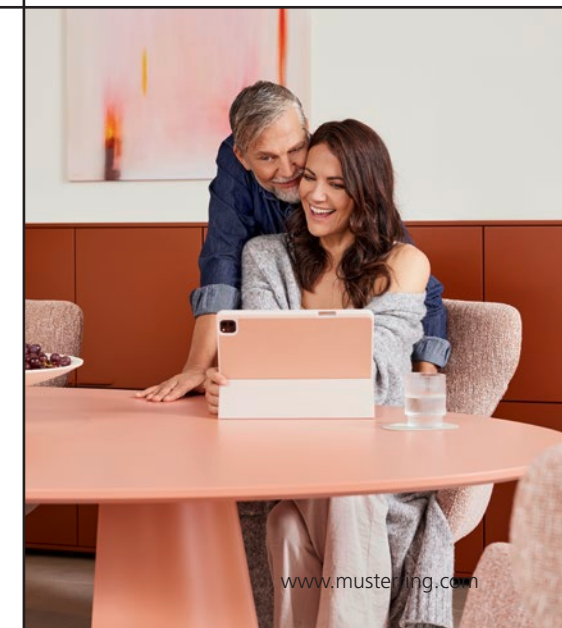
Viele weitere Produktinformationen  
findest du unter [www.musterring.com](http://www.musterring.com)



**Schalenstuhl JustB! SP150**, Bouclé Alpine champagne, ca. B 65, H 91, T 66 cm



**Esstisch JustB! SP150**, Platte MDF, ellipsenförmig mit Facettenprofil, Gestell geteilte Kegelsäule in Formschichtholz, Lack blush, ca. L 220, B 115, H 76 cm





# Harmonie in Form und Funktion

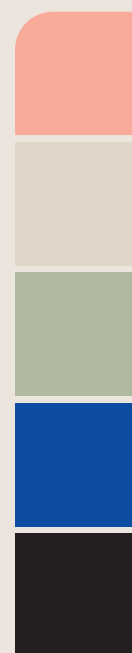
## Kommode JustB!

**KM100** (MR003-22),  
Stahl pulverbeschichtet  
schwarz, ca. B 36, H 47,  
T 37 cm



## Hocker JustB! KM100

(MR MR017-3010),  
Cashmere Chique,  
Deckel in Eiche,  
ca. Ø 35, H 60 cm



## Beistelltisch JustB!

**KM100**, in vielen Farben,  
ca. B 38, H 50/60, T 36 cm



## Couchtisch JustB!

**KM100** (MR016-3010),  
Stahl pulverbeschichtet  
cashmere chique, ca.  
B 96, H 35, T 48 cm



## Pflanzenständer JustB! KM100,

S, M, L, Stahl pulverbeschichtet schwarz,  
ca. Ø 20/29/41, H 39/56/79 cm



## Couchtisch JustB! KM100

(MR015-3010),  
Stahl pulverbeschichtet cashmere chique,  
ca. B 115, H 30, T 64 cm

JustB!  
Die Bettina Zimmermann  
Kollektion für Musterring

Mit  
Kleinmöbeln  
und Design-  
stücken  
eindrucks-  
volle Akzente  
setzen

## Beistelltisch JustB!

**KM100**, in vielen Farben,  
ca. B 38, H 50/60, T 36 cm





**Stoffbezug in 7 Farben**

- abnehmbare Husse
- Stoff AURORA in Beige, Taupe, Grau oder Anthrazit
- Stoff DIOSA in Beige, Blush oder Grau

Die attraktiven  
Polster- und Boxspring-  
betten aus der JustB!-  
Kollektion verbinden  
geradlinige Eleganz mit  
einem herausragenden  
Liegekomfort.

JustB! BETTEN

**Polsterbett JustB! SC200**, Stoff AURORA,  
beige Nr. 02, schwebende Optik, Kopfteilhöhe 90 cm,  
Liegefläche ca. 180 x 200 cm

# Der schönste Ort für erholsamen Schlaf

Bist du bereit für skandinavische Gemütlichkeit  
und vollendeten Kuschelkomfort?



**Polsterbett JustB! SC100**, Stoff 10093 grau JAB ANSTOETZ (PG 3/JAB), mit Stauraum, Polsterbettrahmen und Kopfteil mit umlaufendem Stehsaum, H 115 cm, mit horizontaler Naht, Sockelblende Lack schiefergrau, H 15 cm, ca. B 200, H 115, T 218 cm, Liegefläche ca. 180 x 200 cm. Zubehör nach Wunsch: Matratzen, Federholzrahmen, Plaid und Kissen



**Teppich TE100, JustB! TEPPICHE**, Farbton 640 Grau, Cordoptik, ca. 240 x 340 cm

# Träumen erlaubt!

Unsere Polster- und Boxspringbetten aus der JustB!-Kollektion sind die perfekte Wahl für ein geradliniges Design, das zum Träumen einlädt.

Ein Bett ist mehr als nur ein Möbelstück – es ist ein Ort des Kuschelns, der Gemütlichkeit und des puren Komforts. Mit seinen weichen Kissen und der zauberhaften Decke lädt es jeden Abend zum Entspannen ein. Es ist der Ort, an dem Träume geboren werden und jeder Tag sanft endet.

**Beistelltisch JustB! CT100** (M101-1802), Tablett oben lose aufgelegt, Eiche schwarz, massiv, lackiert, Metallgestell anthrazit, matt, ca. 38 x 38, H 58 cm



**Beistelltisch JustB! KM100** (MR010-3010), Stahl pulverbeschichtet cashmere chique, ca. Ø 35, H 60 cm

**Boxspringbett SC100**, Kopfteil H 115 cm, mit umlaufendem Stehsaum und horizontaler Naht, Stoff JAB Stoff 10070 creme, schwebende Optik, Partnermatratze CLASSIC TT ca. 180 x 200 cm im Möbelstoffbezug mit umlaufendem Stehsaum, ca. 180 x 200 cm, Plaid und Kissen



Boxspringbett SC100



**JustB!**  
Die Bettina Zimmermann  
Kollektion für Musterring



**JustB!**  
Die Bettina Zimmermann  
Kollektion für Musterring

# Eine Oase der Entspannung



Kissen, Plaid  
und Bettwäsche:  
Gemütlichkeit hat  
viele Formen.

Farben besitzen die einzigartige Fähigkeit, Stimmungen zu erzeugen. Nutze unsere vielfältigen Heimtextilien und Wohnaccessoires, um die Farben der Natur in deinen Räumen erblühen zu lassen! Alle Accessoires sind perfekt auf die Musterring Möbel abgestimmt.



**Decke JustB! WAVES,**  
ca. 140 x 200 cm



**Satin Bettwäsche JustB! SILHOUETTES,**  
100 % Baumwolle, ca. 135 x 200 /  
155 x 220 / 80 x 80 cm, in 2 Farben erhältlich



**Kissenbezug JustB! VISAGE,**  
beige, ca. 38 x 58 cm



**Kissenbezug JustB! VISAGE,**  
rost, ca. 38 x 38 cm



**Kissenbezug JustB! WAVES,** offwhite, rost,  
ca. 45 x 45 / 38 x 58 cm

**Kissenbezüge JustB! CORD,**  
ca. 38 x 58 cm,  
in 4 Farben erhältlich



**Satin Bettwäsche JustB! SCRIBBLE,**  
100 % Baumwolle, ca. 135 x 200 /  
155 x 220 / 80 x 80 cm, in 2 Farben  
erhältlich



# So wird dein Essbereich zum Lieblingsplatz

„Für mich beginnt ein guter Essbereich nicht mit dem Tisch, sondern mit dem, was rundherum passiert.“

Nektarios Tampakos  
Raumdesigner, Musterring

Der Essbereich ist heute mehr denn je ein zentraler Ort in unserem Zuhause – hier kommen Familie und Freunde zusammen, hier wird gegessen, gelacht und gelebt. Aber wie gestaltet man diesen Raum? Nektarios Tampakos, Raumdesigner bei Musterring, kennt die typischen Herausforderungen rund um die Einrichtung des Esszimmers – und weiß genau, mit welchen einfachen Mitteln man das Beste aus jedem Raum herausholt. Die vier wichtigsten Tipps, die bei der Planung wirklich den Unterschied machen, hat er hier für euch zusammengestellt.



Stuhl PINERO

## Tipp 1: „Der richtige Abstand.“

Wenn ein Esszimmer beengt wirkt, liegt's oft am falschen Abstand. Mindestens 80 bis 90 cm Platz zwischen Tisch und Wand sollten es sein – so lassen sich die Stühle bequem zurückschieben und man kommt gut vorbei, ohne irgendwo anzuecken.

## Tipp 2: „So viel Platz braucht jeder am Tisch.“

Zu viele Personen auf engem Raum – das endet oft im sprichwörtlichen Ellenbogen-Kampf. Plane also pro Person mindestens 60 cm Breite ein, damit jeder bequem essen kann. Das sorgt nicht nur für mehr Komfort, sondern auch für eine entspannte Atmosphäre am Tisch.



## Tipp 3: „Die Tischform muss zum Raum passen.“

Ich werde oft gefragt: Rund oder eckig? Meine Antwort: Es kommt auf den Raum an. Runde Tische fördern das Gespräch und passen gut in quadratische Räume. Rechteckige Modelle dagegen sind perfekt für schmale, längliche Zimmer.

## Tipp 4: „Stuhl oder Bank? Die Mischung macht's.“

Wer viel Platz hat, wird Stühle wegen ihres Komforts lieben. In kleinen Räumen ist eine Bank – vor allem an der Wand – superpraktisch. Am besten? Man kombiniert beides: Bank auf der einen, Stühle auf der anderen Seite. Das sieht nicht nur gut aus, sondern funktioniert auch richtig gut.





Stuhl HELVIN



Stuhl NAVARRA



Stuhl NEVIO



Stuhl HELMOND



Stuhl HELVIN



Barhocker HELMOND



Stuhl NOVA



Stuhl HELMOND



Stuhl NILAN



Stuhl PICARA

Fröhliches Stühlerücken

Da bleibt man gerne sitzen! Die Esszimmerstühle und Sessel aus unserem Sortiment sind so vielfältig wie eine gute Gewürzmischung und werden garantiert auch dich auf den Geschmack bringen. Lederbezüge mit einzigartiger Haptik sind ebenso Teil unserer Kollektionen wie hochwertige Polster und Stoffe in verschiedenen Farbnuancen. Solide Fußgestelle sorgen für echte Stabilität und erhöhen die Langlebigkeit der einzelnen Modelle. Ob moderner Einrichtungsstil oder gemütliches Ambiente: Unsere Stühle und Sessel passen sich deinen persönlichen Vorstellungen an.



Stuhl NILAN



Stuhl NAVARRA



Stuhl PICARA



Stuhl PINERO



Stuhl TAMINA



Stuhl TAVIA



Barhocker HELANA



Stuhl MR 4010



Stuhl HELMOND



Stuhl MR 2050



Stuhl TIAMA



Stuhl NERINA



|   |   |   |
|---|---|---|
|  |  |  |
| Esstisch PICARA   | Esstisch NAVARRA  | Esstisch NOVA   |

Gemütliches Tischgeflüster

Rund wie eine Pizza oder eckig wie ein Plattenkuchen? Die Form des Tisches muss zu deinem Esszimmer passen. Auch die Größe und die Optik sind entscheidend. Deshalb bieten wir dir Esstische in allen Varianten und Variationen. Klassische Esszimmertische sind ebenso dabei wie stabile Stehtische. **Unser Tipp: Betrachte den Tisch niemals isoliert, sondern immer im Zusammenspiel mit geeigneten Stühlen.**

|   |
|---|
|  |
| Esstisch T 4010   |

|   |   |
|---|---|
|  |  |
| Esstisch NEVIO  | Stehtisch HELANA  |

Wo man sich auf einen Kaffee trifft: Die Stehtische HELMOND lassen sich ideal mit Barhockern aus derselben Serie kombinieren.




|  |   |
|--|---|
|  |  |
| Esstisch HELMOND   | Esstisch HELMOND  |

|  |
|--|
|  |
| Stehtische HELMOND   |

|   |   |   |
|---|---|---|
|  |  |  |
| Esstisch TAVIA  | Esstisch PICARA   | Esstisch NAVARRA  |

|   |   |   |
|---|---|---|
|  |  |  |
| Esstisch PINERO   | Esstisch TAVIA  | Esstisch T 4010   |

|   |   |   |
|---|---|---|
|  |  |  |
| Esstisch TAMINA   | Esstisch TIAMA  | Esstisch HELMOND  |

|   |   |   |
|---|---|---|
|  |  |  |
| Esstisch NICA   | Esstisch HELMOND  | Esstisch T 2050   |



# Einfach. Einzigartig. Elegant.

## Zuhause bei Lea

Lea @freulein\_gils\_stadthaus  
@ #dubistzuhause\_

**Esstisch TAVIA**,  
Charakter-Eiche geölt,  
Bügelgestell Roheisen  
geschwärzt, ca. L 200 / 300,  
B 100, H 77 cm

**Schalensessel TAVIA**  
in Stoff Florida Kiwi,  
Schlittengestell Stahl  
schwarz, ca. B 62,  
H 86, T 66 cm

**Bank TAVIA**, Bezug Florida Silver,  
Schlittengestell Eisen schwarz,  
B 200, H 87, T 66 cm

**Schalensessel TAVIA** in Wollweiß  
JAB ANSTOETZ, Stativgestell Edel-  
stahl, gebürstet, optional drehbar  
mit Rückholfunktion (Zubehör)  
oder Schlittengestell Edelstahl,  
gebürstet, ca. B 62, H 86, T 66 cm

**Esstisch TAVIA** mit fester Platte,  
Charakter-Eiche massiv, geölt,  
Kreuzkufe Edelstahl, gebürstet, ca.  
Ø 130, H 77 cm

Kaum ein Raum definiert das eigene Zuhause so sehr wie das Esszimmer. Mit **TAVIA** schaffst du eine gemütliche Umgebung, die begeistert: **Tischplatten aus Eiche oder Wildnussbaum und Metallgestelle aus gebürstetem Edelstahl, geschwärztem Roheisen oder Massivholz** sorgen für ein harmonisches Gesamtbild. Perfekt abgestimmt – für Genuss mit allen Sinnen.



**Schalenstuhl TAVIA**, Stoff Florida aqua (100 % Polyester), Stativgestell schwarz, ca. B 62, H 86, T 64 cm. 180° drehbar mit Rückholfunktion.



**Bank TAVIA**, Bezug Florida grey, Schlittengestell Eisen schwarz, ca. B 200, H 87, T 66 cm



# NERINA – Design in Topform!

Gut kombiniert:  
**NERINA** bietet dir echte Wahlfreiheit.

Stoffbezüge oder Leder? Pastellfarben, ein gedecktes Grau oder ein Gestell in kräftigem Karminrot? Mit **NERINA** sind deinen Wünschen keine Grenzen gesetzt! Kombiniere verschiedene Farbtöne und entdecke ein Programm so vielseitig wie das Leben selbst.



Weitere Infos  
zu **NERINA**  
erhältst du über  
den QR-Code.

**Esstisch NICA**, Dekton Marmorio Pietra Kode, Plattenausführung 5: flaches Oval, Metallgestell H, pulverbeschichtet Latte (BP 920), ca. L 240, B 100, H 77 cm



**Stuhl NERINA** mit Armlehnen, Rücken: Stoff London 01 Popcorn, Sitz: Leder Rancho Stone LR0409, Metallgestell pulverbeschichtet Latte (BP 920), 360° drehbar, ohne Rückholfunktion, ca. B 64, H 87, T 57 cm



Stuhl- und Tisch-  
gestelle können  
durch das gleiche  
Farbspektrum  
elegant aufeinander  
abgestimmt werden!

**Designbesonderheit**  
Massivholzplatte mit  
Epoxidharzfüllung in  
Matt, leicht transparent

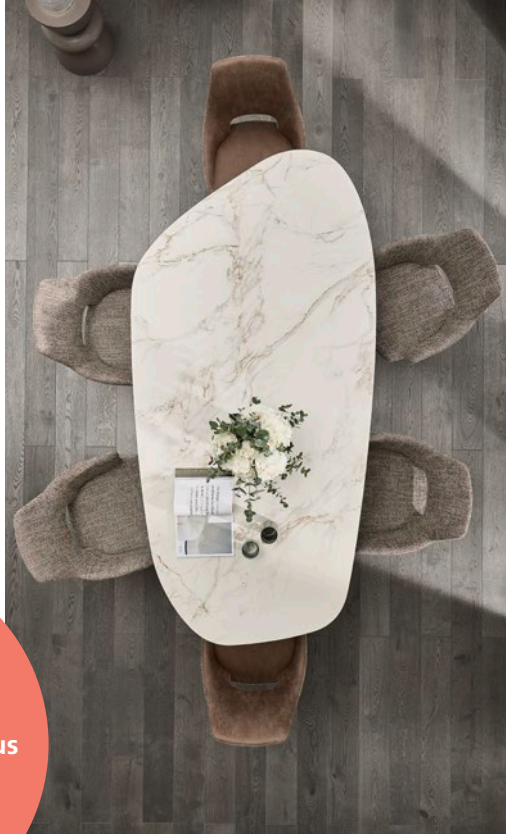
## NILAN – Hier wird jeder zum Gourmet

**Esstisch NILAN**, Massivholzplatte Wildeiche geölt, 40 mm, außen Schweizer Kante, mittig echte Baumkante mit Epoxidharzfüllung matt, leicht transparent, Metallgestell pulverbeschichtet marron (BP 404), ca. L 260, B 100, H 75 cm. **Armlehnenstuhl**, Stoff Yunus 03 sand, Vierfußgestell Metall, pulverbeschichtet marron (BP 404), ca. B 60, H 90, T 58 cm. **Armlehnenstuhl**, Leder Tendens saddlebrown LD2015, Stativgestell Metall, pulverbeschichtet marron (BP 404), ca. B 60, H 90, T 58 cm. **Beimöbel / Accessoires**: Teppich MALIBU aus der DELUXE COLLECTION



# Eine Frage der Perspektive

Ein echter Eyecatcher:  
Das Tischdesign von  
NAVARRA verzaubert aus  
jedem Blickwinkel.



Eine Tischplatte muss mehr können, als nur gut aussehen – sie soll auch dem täglichen Leben standhalten. Die **NAVARRA**-Tische bieten dir dafür drei besonders robuste Varianten: Dekton, Keramik oder Massivholz – langlebig, pflegeleicht und stilvoll. Die dazu passenden Stühle setzen mit ihrer markanten Silhouette und der charakteristischen Rückenöffnung ein echtes Design-Statement. Für den Bezug stehen dir edle Stoffe oder feines Leder zur Wahl – auf Wunsch sogar zweifarbig gestaltet für die Innen- und Außenseite. So wird jedes Detail zum Blickfang.

**Esstisch NAVARRA**, Platte in organischer Form, Dekton Entzo Natural, Metallsäule pulverbeschichtet anthrazit, ca. L 240, B 110, H 77 cm. **Stuhl NAVARRA** mit Armlehnen, Stoff Coco Liver 10, Metallgestell pulverbeschichtet anthrazit, ca. B 60, H 87, T 62 cm. **Stuhl NAVARRA** ohne Armlehnen, außen Stoff Coco Liver 10, innen Bull Liver, Metallgestell pulverbeschichtet anthrazit, ca. B 55, H 87, T 62 cm



Die Dekton-Platten sind nicht nur äußerst solide, sondern zugleich eine echte Augenweide.



**Esstisch**, Wildeiche massiv, geölt, Gestell pulverbeschichtet BP 100 anthrazit, ca. L 200, B 100, H 77 cm. **Armlehnstuhl** mit Schlittengestell, pulverbeschichtet BP 100 anthrazit, ca. B 60, H 87, T 62 cm, 4 x Stoff Adore 158 Niagara (A), 2 x Stoff Pine 45 swamp green (C)



**Armlehnstuhl TIAMA**, Cord Rebel Forest, Stativgestell Eisen schwarz, 180° drehbar mit Rückholfunktion, ca. B 63, H 91, T 65 cm

180°

Gutes  
Design macht  
bequem.





**Schalenstuhl TIAMA**, Leder „Arcade Plus“ smoke new, Stativgestell Eisen schwarz, 180° drehbar mit Rückholfunktion, ca. B 63, H 91, T 65 cm

**Funktionstisch TIAMA** mit 2 innen liegenden Verlängerungsplatten, für Verlängerung in Längsrichtung oder auch in der Breite, Platte Charakter-Eiche massiv, geölt, Gestell Metall schwarz, inklusive Höhenversteller, ca. L 200/250/300, B 100/150, H 76 cm

# Tische in allen Formen und Facetten

**Schalenstuhl TIAMA**, Leder „Arcade Plus“ smoke new, Stativgestell Eisen schwarz, 180° drehbar mit Rückholfunktion, ca. B 63, H 91, T 65 cm



Stylisch und stabil:  
Das Sternengestell ist ein optisches Highlight.

**Esstisch TIAMA**, Massivholzplatte Eiche, schwarz transparent lackiert, Stern-gestell, Eisen schwarz, ca. L 200, B 100, H 76 cm



**Schalenstuhl TIAMA**, Bouclé Alpine ivory, Stativ-gestell Eisen schwarz, 180° drehbar mit Rückholfunktion, ca. B 63, H 91, T 65 cm

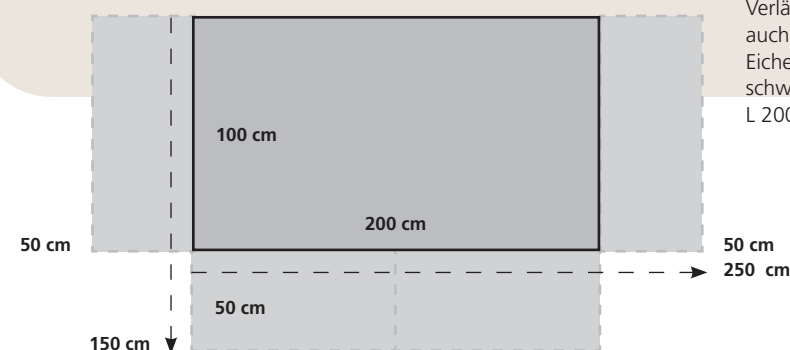


## Mehr Platz für Gäste und Genuss

Du hast spontanen Besuch oder mehr Gäste als gedacht? Kein Problem. **TIAMA** lässt sich in Sekundenschnelle verlängern und verbreitern. So ziehst du bei keinem Dinner den Kürzeren.



**Funktionstisch TIAMA** mit 2 innen liegenden Verlängerungsplatten, für Verlängerung in Längsrichtung als auch in der Breite, Platte Charakter-Eiche massiv, geölt, Gestell Metall schwarz, inklusive Höhenversteller, ca. L 200/250/300, B 100/150, H 76 cm





# Einrichten macht Spaß.

Der Stuhl aus unserer Serie **PINERO** verbindet Komfort und Flexibilität auf elegante Weise: **Üppig gepolsterte Sitzflächen** laden schon beim ersten Blick zum Platznehmen ein – und halten, was sie versprechen. Ein besonderes Extra bietet das variable Rückenkissen: Es lässt sich wahlweise vor oder auf dem Rückengestell anbringen, sodass du die **Sitztiefe ganz individuell** an deine Bedürfnisse **anpassen** kannst. Für Komfort, der sich dir anpasst – nicht umgekehrt.

**Stuhl PINERO** mit Armlehnen, Stoff Bouclé blush, Kufengestell Metall, pulverbeschichtet champagne, ca. B 63, H 84, T 64 cm

**Esstisch PINERO**, Massivholzplatte Eiche, schwarz matt lackiert, Tischkante abgeschrägt, Metallgestell pulverbeschichtet champagne, ca. L 180, B 100, H 76 cm

**Stuhl PICARA** ohne Armlehnen, leger gepolstert, Leder Montana pearl, Metallgestell pulverbeschichtet cappuccino, ca. B 58, H 86, T 61 cm



**Esstisch PICARA** mit Auszugsfunktion, Platte und Klappeinlage Keramik (K2) K206 Pietra di Savoia anthracite, Gestell Metall pulverbeschichtet schwarz, ca. L 200/300, B 100, H 76 cm



Die Stühle aus unserer Serie **PICARA** sind so vielfältig wie ein 5-Gänge-Menü. Du kannst die einzelnen Elemente ganz nach deinem Geschmack miteinander kombinieren und erhältst stets eine ästhetisch ansprechende Sitzgruppe, die deinen persönlichen Stil widerspiegelt.

**Stuhl PICARA** mit Armlehnen, Stoff Mystic beige, Metallgestell pulverbeschichtet schwarz, ca. B 58, H 86, T 61 cm



**Stuhl PICARA** mit Armlehnen, Stoff Hugo mustard (PG VI, 100 % Polyester), Metallgestell pulverbeschichtet schwarz (A01), ca. B 58, H 86, T 61 cm



**Sitzbank PICARA** mit Armlehnen, leger gepolstert, Leder Lomé anthracite (PG 3), Metallgestell pulverbeschichtet schwarz (A01), ca. B 206, H 86, T 66 cm





# Stuhlsystem mit bestem Sitzkomfort

**Esstisch NICA**, Massivholzplatte  
Eiche bianco geölt, Bootsform, Rand-  
ausführung 6: Schweizer Kante, Metall-  
gestell C: pulverbeschichtet Silk Grey  
(RAL 7044), ca. L 200, B 100, H 75 cm

**Stuhl NEVIO** ohne Armlehnen,  
teilverlumige Polsterung, Stoff Yunus  
10 Coral, Vierfußgestell Metall, pulver-  
beschichtet Silk Grey (RAL 7044), ca.  
B 49, H 95, T 63 cm

**Stuhl NEVIO** mit schmalen Arm-  
lehnen, teilverlumige Polsterung,  
Leder Tendens LD2331 Latte, Stativ-  
gestell Metall, pulverbeschichtet Silk  
Grey (RAL 7044), 360° drehbar, ca.  
B 60, H 95, T 63 cm



## Möbeldesign für Genießer

Du wünschst dir echte Beinfreiheit? Du möchtest dich nicht einengen lassen und brauchst Raum, um dich zu entfalten? Wir verstehen das und haben mit **NEVIO** Esszimmerstühle entwickelt, die durch variierende Armlehnen in drei verschiedenen Gesamtbreiten erhältlich sind. Du kannst zwischen offenen und geschlossenen Armlehnen wählen oder ganz einfach auf eine Armlehne verzichten. Denn wie beim Kochen gilt auch für gutes Design: Manchmal ist weniger mehr.



**Esstisch NEVIO**, Platte Dekton Laos Industrial, Metallgestell pulverbeschichtet, RAL 9017 Verkehrsschwarz, ca. L 200, B 100, H 77 cm



**Esstisch NEVIO**, Platte Keramik Oxido Darknight, Metallwangen pulverbeschichtet, RAL 9017 Verkehrsschwarz, ca. L 180, B 100, H 77 cm

## Teilverlumige Polsterung

Die Geschmäcker sind verschieden – das gilt fürs Essen genauso wie für das Esszimmer. Falls dein Sitzpolster also gerne etwas anders ausfallen darf, findest du bestimmt Gefallen an der teilverlumigen Variante, die für alle **NEVIO**-Stuhlgestelle verfügbar ist. So sitzen echte Genießer.

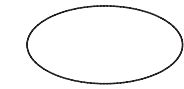


# Und der Moment gehört dir ...

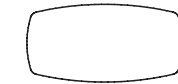
Das Auge isst mit. Deshalb ist gutes Design bei HELVIN die wichtigste Zutat.



## Plattenformen mit Softkante



oval



Bootsform,  
Ecken gerundet



rechteckig



organische Form



**Stuhl** mit geraden Armlehnen, leger gepolstert, Stoff Island grau 168, Gestell Rundrohr 25 mm, mit Dreh-Moover- und Rückholfunktion, pulverbeschichtet schwarz, ca. B 66, H 90, T 65 cm

## Clevere Dreh-Moover-Funktion

**Bequem sitzen und zugleich in Bewegung bleiben** – mit den **HELVIN**-Stühlen kein Problem. Der Sitz ist um 360° drehbar, eine Rückholfunktion bewegt ihn sanft zurück.

**Mit der optionalen Dreh-Moover-Funktion kannst du den Stuhl außerdem vor- und zurückneigen.**

Die Funktion ist unsichtbar in die Sitzschale integriert. Sie unterstützt sowohl ein aufrechtes Sitzen als auch ein entspanntes Zurücklehnen.



**Esstisch**, Massivholzplatte Nussbaum geölt, Bootsform, Softkante, Gestell Wange gerundet, pulverbeschichtet schwarz, ca. L 220, B 100, H 76 cm

**Stuhl** mit gerundeten Armlehnen, Leder Toledo nero (PG 1), Metallgestell Ovalrohr (BO) mit Dreh-Moover- und Rückholfunktion, Metall pulverbeschichtet schwarz, ca. B 64, H 91, T 62 cm





# Sitzen als Typ-Frage

**Stühle sind so unterschiedlich wie die Menschen selbst.** Die Wahl des Lieblingsstuhls hängt stark von der individuellen Persönlichkeit ab. Mit unserem Modell **HELMOND** haben wir eine kleine Typologie des Sitzens erstellt. Kannst du dich darin wiederfinden?

## Der Haltsuchende

Armlehnen bieten Halt und Sicherheit. Mehr noch: Sie grenzen das eigene „Revier“ von dem der Sitznachbarn ab. **HELMOND** bietet gleich drei Optionen: **geschlossene, offene und ohne Armlehnen.**



## Der Bewegliche

Ein **Stuhl mit Rollen** gewährt auch beim Sitzen ein hohes Maß an Flexibilität. Wer körperlich in Bewegung bleibt, rostet auch geistig nicht so schnell ein. Eine gute Lösung für das Homeoffice.



## Der Gepolsterte

Für alle, die es besonders lässig mögen, stellt **HELMOND** eine **betont legere Polsterung** zur Wahl. Sie zeichnet sich durch einen prägnanten Faltenwurf aus und liegt absolut im Trend.



## Der Sonnenanbeter

Bei schönem Wetter gibt es keinen besseren Ort als die Terrasse oder den Balkon. **HELMOND-OUTDOOR** bietet einen wetterfesten **Stuhl für den Außenbereich**. Genieße Auszeiten unter freiem Himmel!

HELMOND

Einladend und gemütlich: Zusätzlich zu den Stühlen aus der Serie **HELMOND** gibt es auch eine Sitzbank in ganz verschiedenen Variationen und mit unterschiedlichen Bezügen.



**Sitzbank HELMOND**, leger gepolstert, Leder Toledo perle (PG 1), Gestell Rundrohr 25 mm, Edelstahl matt, ca. B 200, H 85, T 67 cm



Charakterstarke Eiche trifft Lackfront

# Die perfekte Kombi für dein Esszimmer

Esszimmermöbel müssen mehr können als nur gut aussehen. Sie sind der Mittelpunkt für Familiengeschichten, gemütliche Abende und spontane Feste. Genau dafür wurde **TAMINA** geschaffen: stilvoll, alltagstauglich und langlebig.

## Pendelleuchte LOOP,

Metall, außen: schwarz, matt, innen: goldfarbig (MR34461132), ca. Ø 50, H 150 cm

**Schalenstuhl TAMINA**, Bouclé Hevre grün, Stativgestell Wildeiche massiv, ca. B 67, H 85, T 60 cm. Optional: 180° drehbar, mit Rückholfunktion

Massive Eiche, pflegeleichte Oberflächen und eine robuste Verarbeitung sorgen dafür, dass dir **TAMINA** lange erhalten bleibt – ohne an Charme zu verlieren. Mit cleveren Details, wie drehbaren Stühlen aus pulverbeschichtetem Metall, wird Komfort neu erdacht. Hinzu kommen hochwertige Stoff- und Lederbezüge für ein Esszimmer, das Geborgenheit ausstrahlt und zum Verweilen einlädt.

## Esstisch TAMINA, Platte

Charakter-Eiche massiv mit schwarz-transparenter Epoxidharzfällung, Single-Fuge fein geschliffen, Oberfläche lackiert, Trapezprofil umlaufend, Gestell Eisen schwarz, ca. L 220, B 100, H 77 cm

**Sitzbank TAMINA**, Charakter-Eiche massiv, 30 mm, Gestell Eisen schwarz, ca. B 220, H 46, T 40 cm. Zubehör: 3 Sitzkissen Bouclé Hevre grün, ca. L 37, B 37, H 3 cm

**Schalenstuhl TAMINA**, Bouclé Hevre grün, Stativgestell Eisen schwarz, ca. B 67, H 85, T 60 cm. Optional: 180° drehbar, mit Rückholfunktion

180°

Still sitzen war gestern – mit der optionalen Drehbarkeit um 180 Grad kommt Bewegung auf.



# Barhocker

**Lust auf einen Drink und gute Gespräche?** Mit unseren Stühlen holst du dir das Feeling einer edlen Cocktailbar nach Hause. Also: Entspann dich und genieße stilvolles Design in edler Optik.

## HELVIN

Dieser Barhocker sieht aus wie ein gemütlicher Esszimmersessel und fühlt sich auch genau so an. Für besonderen Sitzkomfort sorgen die Armlehnen.



## HELMOND

So ein Abend an der Bar darf gerne etwas länger dauern. Gut, wenn du auf besonders bequemen Polstern und Bezügen Platz nehmen kannst und mit **HELMOND** gerne die Nacht zum Tage machst. Abgerundet wird das Design der Serie **HELMOND** durch die patentierte Dreh-Moover-Funktion. Das heißt: Die Stühle und Barhocker können nicht nur um 360 Grad gedreht werden, sie lassen sich zugleich auch sanft vor- und zurückneigen.



**Bar-/Tresenhocker HELMOND** in drei verschiedenen Größen, Leder Toledo nero, Armlehnen offen, ca. B 55, H 124, T 58 cm; Armlehnen geschlossen, ca. B 56, H 114, T 58 cm; ohne Armlehnen, ca. B 52, H 107, T 58 cm. Wahlweise auch besonders leger gepolstert.

## HELANA

Ein Barhocker, wie er im Buche steht – oder eben an der Theke. Das Design der **HELANA**-Stühle ist unsere Hommage an klassische Cocktailbars und verleiht auch deiner (Wohn-)Küche ein einzigartiges Flair.



**Bar-/Tresenhocker HELANA**, ca. B 40, H 115, SH 80, T 55 cm

**Bar-/Tresenhocker HELANA** mit Rhombo-Komfort-Sitzkissen, ca. B 40, H 105/98, SH 70/63, T 55 cm

BARHOCKER

## Zuhause bei Sabrina

Sabrina @justabout.sabrina  
@ #dubistzuhause\_





# Mehr Freiraum für gemütliche Runden



## Vielfalt in Form und Funktion

Esszimmerbänke gibt es bei uns in zahlreichen Varianten: von kompakten Modellen ab etwa 120 cm bis hin zu großzügigen Ausführungen mit über 200 cm Länge. Ob mit oder ohne Rückenlehne, Gestelle in Metall oder massiver Holzbauweise, mit Armlehnen oder als praktische Eckbanklösung – für jeden Raum und jeden Geschmack lässt sich die passende Bank finden. Beliebt sind auch Kombinationen mit abgestimmten Tischen und Stühlen für ein harmonisches Gesamtbild in deinem Esszimmer.

**Worauf sollte ich bei der Wahl des Esszimmermobiliars achten? Warum sind gepolsterte Bänke so beliebt – und wie finde ich die richtige Tischgröße? Gute Fragen! Und wir haben die Antworten.**

## Warum Sitzbänke wieder im Trend sind

Sitzbänke feiern im Esszimmer seit einigen Jahren ein eindrucksvolles Comeback – und das nicht ohne Grund. Sie vereinen modernes Design mit Funktionalität und Gemütlichkeit und sind damit eine stilvolle Alternative oder perfekte Ergänzung zu klassischen Esszimmerstühlen.



**Tipp:** Zwei kürzere Bänke statt einer durchgehenden – so muss nicht jeder aufstehen.

## Vorteile im Überblick

**Geselligkeit und Nähe:** Eine Sitzbank bringt Menschen zusammen. Sie schafft ein verbindendes Element und ist wie gemacht für gemütliche Runden am Esstisch.

**Mehr Platz und Flexibilität:** Gerade wenn Gäste kommen, zeigt die Bank ihre Stärke: Hier finden oft mehr Personen Platz als auf einzelnen Stühlen – ganz ohne Gedränge.

**Wohnliche Wärme:** Ob mit Stoff oder Leder – eine Sitzbank verleiht dem Esszimmer eine warme, einladende Atmosphäre. Sie wirkt weniger formal und macht den Raum zum Wohlfühlort.

**Vielseitiges Design:** Als Ecklösung, mit oder ohne Armlehnen oder sogar ohne Rückenlehne – Sitzbänke gibt es in vielen Formen und Stilrichtungen. So findet sich für jeden Raum und Geschmack die passende Lösung.

**Platzsparend und funktional:** Gerade in kleineren Räumen punktet die Bank mit klaren Linien und kompaktem Design. Sie nutzt den vorhandenen Platz optimal und zeigt trotzdem Größe.



**Esstisch T4010,** Platte Barock-Eiche massiv, 45 mm, mit Baumkante, derbe Eiche mit Plankenkerbe, urwüchsig mit Ästen und Strukturmerkmalen, Triangel-Kufe, Eisen schwarz, ca. L 260, B 100, H 76 cm

**Für die Kleinen das Größte:** Unsere Bank schafft Platz für Erinnerungen und kann je nach Bedarf zusammen- oder auseinandergeschoben werden.



**Sitzbank MR 4010,** Armlehne links, Leder Vicenza pistachio, Metallkufe 1134 schwarz, matt, Armlehne rechts, Stoff Monty pistachio, Metallkufe 1134 schwarz, matt, ca. B 130, H 85, T 69 cm

**Sitzbänke MR 4010,** 4 Anreihenelemente (4111) mit jeweils 1 niedrigen Armlehne links oder rechts und Metallkufen (1134) schwarz, matt 2 x, Leder Vicenza pistachio, 2 x Stoff Monty pistachio, je ca. B 130, H 85, AH 69, SH 50, T 69, ST 48 cm



Weitere Infos zu **MR 4010** erhältst du über den QR-Code.



# Schöner sitzen – besser essen

**Sitzbank MR 4010** mit hohen Armlehnen, außen: Stoff Loop green, Sitz-, Rücken- und Armlehneninnenflächen: Feincord oliv, Drahtgestell (208) Metall schwarz, matt, ca. B 217, H 85, T 69 cm



**Stuhl MR 4010** mit Armlehnen, Feincord oliv, Spinnenfuß (991) Metall, schwarz, matt, 360° drehbar, ca. B 61, H 85, T 64 cm

**Esstisch T 4010**, Barock-Eiche natur massiv, 45 mm, gerade Kante, derbe Eiche mit Planckenkerbe, urwüchsig mit Ästen und Strukturmerkmalen, Triangel-Kufe, Eisen schwarz, ca. L 200, B 100, H 76 cm



Und das Beste:  
Die frei stehenden  
Elemente lassen sich  
flexibel platzieren.

**Mehr als nur eine Sitzgelegenheit – ein Ort zum Ankommen**

Sitzbänke haben ein verstaubtes Image? Vielleicht. Aber das liegt nur daran, dass sie lange unterschätzt wurden. Wir finden: Es ist Zeit, sie neu zu entdecken. Unsere Bänke sind mehr als nur Möbelstücke – sie laden ein, Platz zu nehmen, anzukommen, durchzuatmen. Mit ihrem modernen Look, weichen Polstern und harmonischen Farbtönen schaffen sie einen Raum, in dem man gerne verweilt. Ob beim Frühstück mit der Familie, dem Glas Wein am Abend oder dem langen Gespräch mit Freunden – unsere Sitzbänke bieten Raum für echte Begegnung.



**Eckbank MR 4010**, bestehend aus Eckelement, Armlehne links, Anbaubank 2-Sitzer medium, ohne Armlehnen, Stoff Simply Clean natur, Metallkufe 1134 schwarz, matt, ca. 184 x 232, H 85, T 69 cm



**Stuhl MR 4010** mit Armlehnen, Stoff Simply Clean natur, Spinnenfuß (1016) Metall, schwarz, matt, 360° drehbar, Lederschlaufe im Rücken, ca. B 58, H 90, T 64 cm

Ideal für flexible  
Raumgestaltung und  
gesellige Runden.

**Esstisch T 4010**, Platte Charakter-Eiche massiv mit Hydro-UV-Hartwachsöl-Finish, 27 mm, Facettenkante mit schwarzem Unterleimer, V-Gestell massiv, mit Absetzungen schwarz, Bodenplatte schwarz, ca. L 160, B 90, H 76 cm



**Stuhl MR 4010** mit oder ohne Armlehnen, Stoff Simply Clean natur, Spinnenfuß (1016) Metall, schwarz, matt, 360° drehbar, ca. B 58, H 90, T 64 cm



# Was steckt hinter der 60-30-10-Regel?



## WOHNEN MIT KONZEPT

Wir haben bei Musterring Innenarchitektin Ulrike Janzen nachgefragt und ein paar richtig gute Tipps bekommen. Besonders cool: die 60-30-10-Regel – ein einfacher Trick, der Farben im Raum super ins Gleichgewicht bringt. Was genau dahintersteckt und wie Licht und Raumgröße die Farbwahl beeinflussen, erklärt sie hier.

### Was versteht man unter der 60-30-10-Regel?

Diese Regel soll helfen, Farben beim Einrichten richtig einzusetzen.

**60 % Hauptfarbe:** Ich empfehle helle Töne wie Weiß, Creme, Hellgrau oder Naturfarben wie Sand und Taupe. Diese Farben eignen sich für die Wände und große Möbelstücke.

**30 % Sekundärfarbe:** Teppiche, Vorhänge und kleinere Möbel sind geeignete Träger der Sekundärfarbe. Diese sorgt für Abwechslung, bringt Struktur und Tiefe in die Raumgestaltung. Wähle hierfür Salbeigrün, Navy, Rostrot oder warme Holzfarben.

**10 % Akzentfarbe:** Jetzt darf es ein wenig mutiger werden. Kissen, Vasen, Kunstobjekte oder Leuchten setzen gezielt farbige Kontraste. Mit Akzentfarben wie Senfgelb, Türkis, Schwarz oder metallischen Tönen wie Messing oder Kupfer bringst du Persönlichkeit und Spannung in den Raum.

### Wie beeinflussen Raumgröße und Lichtverhältnisse die Farbwahl beim Einrichten?

Die Farbwahl sollte an die Himmelsrichtung und Größe des Raumes angepasst werden:

**Nordseite:** Diese Räume bekommen weniger natürliches Licht und wirken oft kühl. Deshalb sind warme Farben wie Beige, Creme oder sanfte Erdtöne ideal.

**Südseite:** Hier fällt viel Sonnenlicht ein – das erlaubt den Einsatz von fast allen Farben, auch kräftigen Tönen.

**Kleine Räume:** In kleinen Zimmern sollte man helle, einheitliche (monochrome) Farben verwenden, um sie optisch größer und ruhiger wirken zu lassen.

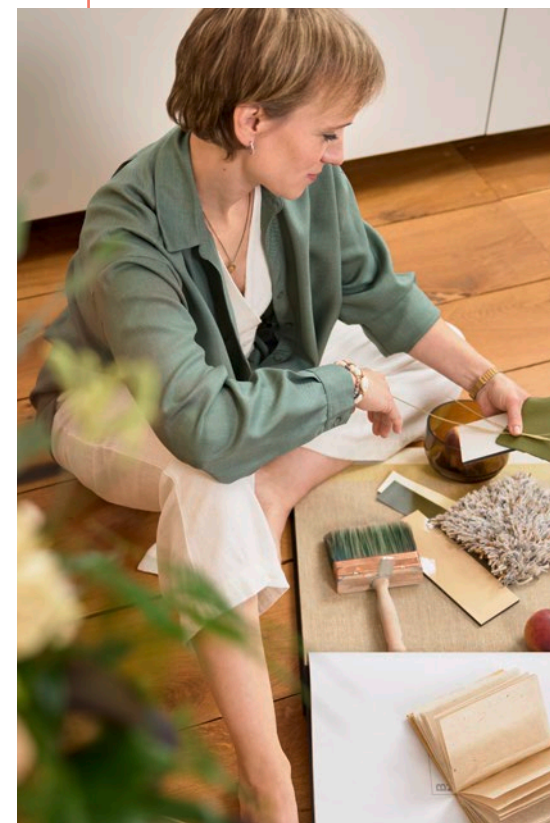
„Mit der richtigen Farbaufteilung fühlt sich ein Raum sofort harmonisch und lebendig an – so entsteht ein Zuhause, das Persönlichkeit ausstrahlt.“

Ulrike Janzen  
Innenarchitektin, Musterring



### Warum sollte man vor dem Streichen einen Farbtest an der Wand machen?

Weil Farben je nach Licht und Umgebung anders wirken. Man sollte vor dem Streichen eine Farbkarte oder eine kleine Testfläche an der Wand anbringen und sie mindestens Zwei Tage lang zu verschiedenen Tageszeiten betrachten. So erkennt man, wie der Farbton im Raum wirklich aussieht – bei Sonnenlicht, Schatten oder künstlicher Beleuchtung –, und kann sicher entscheiden, ob er passt.







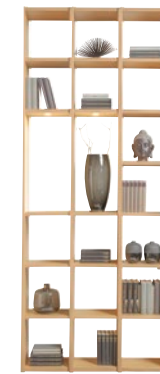
Medienmöbel Q-MEDIA 2.0



Sideboard KARA-FRAME



Wohnwand JANA



Regal KIRA-SYSTEM



Wohnwand PUERTO



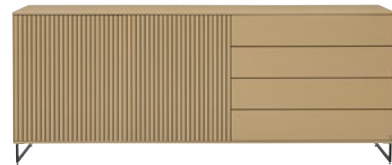
Kommode JANA



Sideboard KARA-FRAME



Wohnwand KARA-SYSTEM



Sideboard KARA-FRAME



Wohnwand KARA-FRAME



Highboard PUERTO



Wohnwand PORTLAND



KORSIKA

## Design trifft Funktion

Wohin mit all den Büchern, Deko-Artikeln und den neuen Weingläsern? Eine Frage, die wohl jeder von uns kennt. Wir haben da eine Idee! Denn die Wohnwände und Sideboards aus unseren Möbelkollektionen überzeugen nicht nur durch ihr stilbewusstes Design, sondern bieten auch jede Menge Stauraum. So schaffst du Ordnung in deinem Wohnzimmer, setzt einzelne Elemente in Szene und genießt eine stimmungsvolle, dezente Beleuchtung. Egal, welchen Einrichtungsstil du bevorzugst: Wir haben die passenden Wohnzimmermöbel für dein Zuhause.



Vitrine KANTO



Wohnwand KIRA-SYSTEM



Wohnwand TREVIO



Medienmöbel Q-MEDIA 2.0



Wohnwand KIANA



# KARA-FRAME gibt gutem Design eine Form

**Raumteiler KARA-FRAME**, Eiche furniert, Farbton Sand – Lack wollweiß, ca. B 102 x 282, H 216, T 75/36 cm; **Tischplatte**, Eiche sand, ca. 200 x 80, H 75 cm

**Tisch KARA-FRAME**, Eiche furniert, Farbton Sand, ca. Ø 125–185, H 75 cm; **Highboard KARA-FRAME**, Lack wollweiß, ca. B 197, H 217, T 40 cm

**Schalenstuhl TIAMA**, Bouclé Alpine ivory, Gestell Eiche massiv, ca. B 63, H 91, T 65 cm; **Stuhl PINERO 500**, Bouclé rost, Gestell structured white, ca. B 50, H 84, T 64 cm; **Stuhl TAVIA**, Sneak copper Stativgestell schwarz, ca. B 62, H 86, T 66 cm

**Couchtisch KARA-FRAME**, Metallgestell, Lack amber, ca. Ø 90, H 40 cm; **Sofa JustB! PM200**, 2,5-sitzig, Leder Vicenza white, ca. B 224, H 60/78, T 103 cm; **Teppich JustB! TE100**, grau



# Blickfang

**KARA-FRAME** ist eines unserer vielseitigsten Programme. Egal, ob du geschmackvolle Esszimmermöbel suchst, dein Wohnzimmer gemütlicher einrichten möchtest oder endlich an der Gestaltung deines Homeoffice arbeiten willst – mit KARA-FRAME ist all das und noch viel mehr möglich.



**Highboard KARA-FRAME,**  
Lack wollweiß, ca. B 197, H 217, T 40 cm



**Wohnwand KARA-FRAME,** Lack seidengrau, ca. B 388, H 251, T 50 cm

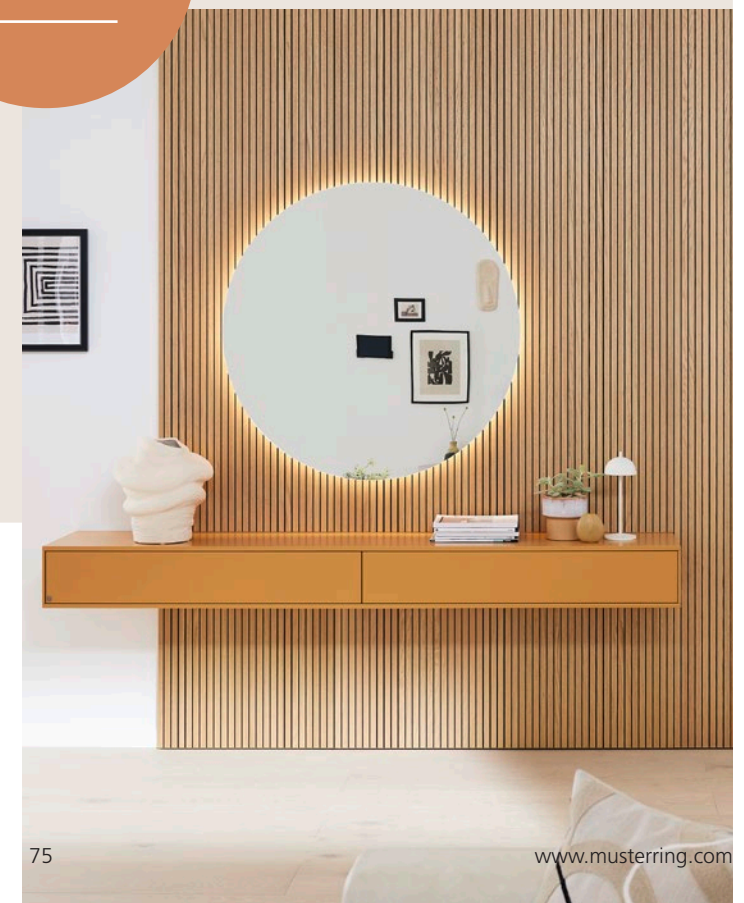


**Korpuselement  
KARA-FRAME,**  
Eiche furniert, Farbton  
Sand – Deepline, Gestell  
wollweiß, matt, ca. B 77,  
H 175, T 40 cm



**KARA-FRAME  
verwandelt Räume  
in ein Zuhause.**

**Wandbord KARA-FRAME,**  
Eiche furniert, Farbton Sand – Deepline,  
Lack amber, ca. B 310, H 262, T 40 cm





# Lack in Matt oder Hochglanz, Uni oder Deepline – du hast die Wahl

**Wohnwand KARA-FRAME**, Eiche furniert, Farbton Sand – Deepline, Lack wollweiß, ca. B 287, H 217, T 50 cm

3 Möglichkeiten zum Öffnen:  
Push-to-open,  
Griffleiste  
oder Griff



**Raumteiler KARA-FRAME**, Eiche furniert, Farbton Sand – Lack wollweiß, ca. B 102 x 282, H 216, T 75/36 cm; **Tischplatte**, Eiche Sand, ca. 200 x 80, H 75 cm

## Kollektionsumfang

Wandborde  
Vitrinen  
Hängeschränke  
Sideboards  
Highboards  
Kleiderschränke  
Esstische  
Arbeitstische  
Couchtische  
Regalsysteme  
Garderoben

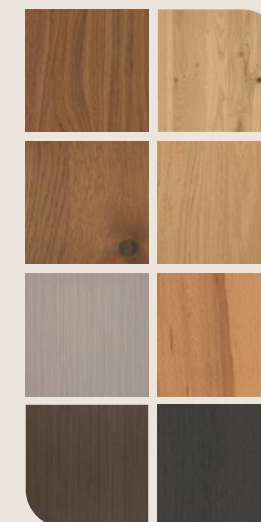
## Korpus und Fronten

Wir haben eine große Auswahl an **Lacktönen in Matt, Hochglanz oder Deepline** sowie an hochwertigen **Echtholzfurnieren**. Viele Elemente sind als Akzente in **Feinschliff-Ausführung** verfügbar.

### Echtholzfurniere

#### Deepline

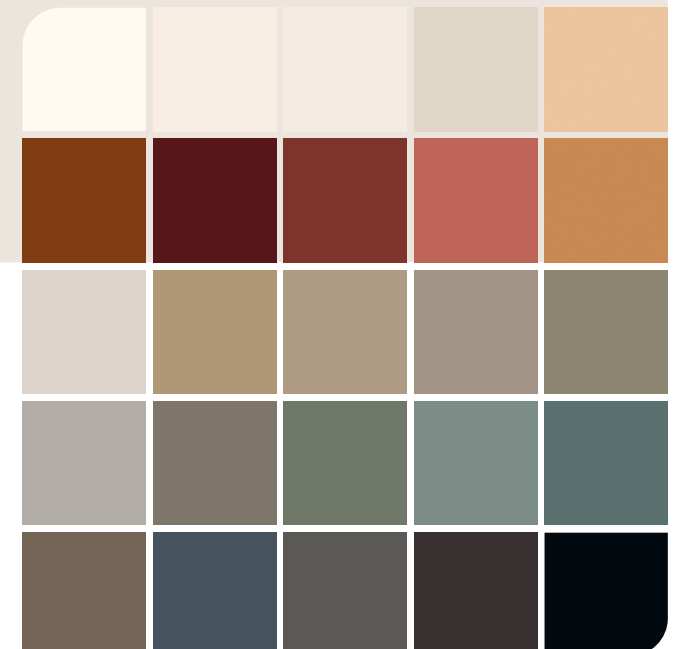
Die Ausführung „Deepline“ ist in allen Holz- und Lackvarianten erhältlich!



Weitere Infos zu **KARA-FRAME** erhältst du über den QR-Code.



### 25 verschiedene Lackfarben



#### Korpussystem:

11 verschiedene Höhen,  
bis 4 Raster Höhe in 2 Tiefen

#### Wangensystem:

Höhe bis 427,7 cm in 3 Tiefen



**Wohnwand KARA-FRAME,**  
Cashmere matt Lack,  
ca. B 151, H 233, T 49 cm



**Sideboard KARA-FRAME,** Asteiche  
furniert, Lack cashmere, Kufe schwarz,  
matt, ca. B 257, H 85, T 50 cm



Ob im Wohnzimmer, Homeoffice, Esszimmer oder Flur – überall möchten wir bestens eingerichtet sein. Für unseren Instaliebling **KARA-FRAME** stellt das keine Herausforderung dar. Holz oder Lack? Arbeiten oder relaxen? Einzelmöbel oder Wohnwand? Mit einer riesigen Auswahl an Möbelementen, Materialien und Farben folgt das System bereitwillig deinen Wünschen.



Weitere Infos  
zu **KARA-FRAME**  
erhältst du über  
den QR-Code.

**Sideboard KARA-FRAME,** bestehend aus  
Korpuselement 1,5R (61228), Korpuse-  
lement 1,5R (61239T), Korpuselement  
1,5R (61228), Lack cashmere, 2 x Abdeck-  
blatt (92676), Kufen schwarz, matt,  
ca. B 273, H 112, T 40 cm



# Strahlend schön

**Zuhause bei Tina**

Tina @tinaruthe  
@ #dubistzuhause\_



**Aufsatzschreibtisch  
KARA-FRAME,**  
Feinschliff grigio;  
Tischgestell: schwarz,  
Lack matt, ca. L 180,  
B 80, H 75 cm



# Elegante Korpus- elemente

KARA-FRAME  
passt sich jeder Raum-  
situation mit atemberau-  
bender Flexibilität an.

Tolle Farbkombination

**Highboard KARA-FRAME**,  
Lack agave, Kufe weiß, matt,  
ca. B 92, H 103, T 40 cm

**Wohnwand KARA-  
FRAME**, Lack weiß,  
Kufen weiß,  
ca. B 265, H 217,  
T 50 cm

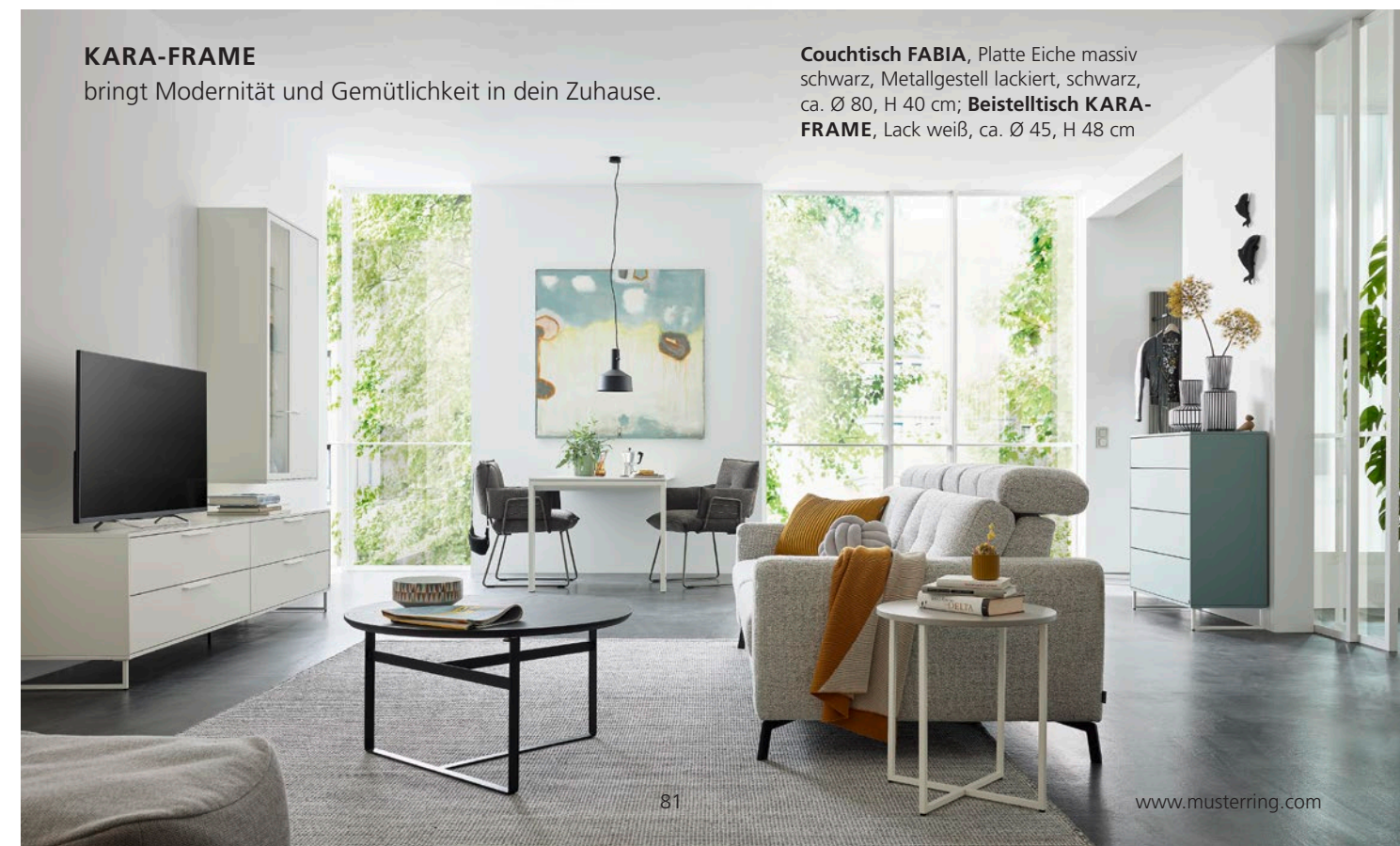
Schon viele haben ihr Herz an **KARA-FRAME** verloren – und dafür gibt es gute Gründe. Da wäre zunächst dieser filigrane Rahmen, der die einzelnen Möbelstücke elegant umschließt. Dann die schnörkellose Formensprache, die für ein topmodernes Flair sorgt. **KARA-FRAME** ist unser Bestseller.



**Sideboard KARA-FRAME** (73940),  
Lack macchiata – Deepline (PG 2), Kufe  
schwarz, matt, ca. B 212, H 85, T 40 cm;  
Zubehör: Deepline (94508)

**KARA-FRAME**  
bringt Modernität und Gemütlichkeit in dein Zuhause.

**Couchtisch FABIA**, Platte Eiche massiv  
schwarz, Metallgestell lackiert, schwarz,  
ca. Ø 80, H 40 cm; **Beistelltisch KARA-  
FRAME**, Lack weiß, ca. Ø 45, H 48 cm





# Inspirationen für dein Zuhause

KIRA-SYSTEM

Eine gefühlvolle  
Beleuchtung sorgt  
für Atmosphäre.

**Wohnwand KIRA-SYSTEM,**  
Lack weiß / Eiche furniert,  
Farbton Sand – Deepline,  
ca. B 390, H 236, T 39 cm;  
**Stühle PINERO,** Stoff Bouclé rost

Sideboards, High-  
boards und Vitrinen  
sind in vielen ver-  
schiedenen Größen  
und Kombinationen  
verfügbar.



Weitere Infos  
zu **KIRA-SYSTEM**  
erhältst du über  
den QR-Code.





**Wohnwand KIRA-SYSTEM,**  
Lack wollweiß / Eiche furniert, Farbton Sand, ca. B 345, H 216, T 49 cm

# Gutes Design hat bei uns System

Das Besondere  
an KIRA-SYSTEM:  
abgerundete  
Ecken.

Sideboards, Highboards und Vitrinen: Entdecke eine beeindruckende Vielfalt an Größen und Kombinationen – passend für jedes Wohnkonzept. Ob auf eleganten Füßen, mit modernen Kufen oder in schwebender Optik: Die Möbel lassen sich individuell gestalten und bringen stilvolle Leichtigkeit in deine Räume.



**Sideboard KIRA-SYSTEM,**  
Lack wollweiß/Eiche furniert,  
Farbton Sand – Deepline,  
ca. B 90, H 148, T 39 cm



**Sideboard KIRA-SYSTEM,**  
Lack weiß, Kufen weiß,  
ca. B 240, H 87, T 49 cm;  
**Teppich TE100,** JustB! Teppiche

**Eine für alle –  
unsere Möbelserie für  
jeden Raum**

**KIRA-SYSTEM** heißt nicht ohne Grund so: Denn das flexible Möbelprogramm lässt sich passgenau auf jeden Raum abstimmen – vom stilvollen Einzelstück bis zur maßgeschneiderten Komplettlösung. Weich gerundete Kanten verleihen den Möbeln eine sanfte, moderne Ausstrahlung, die sich mit gebogenen Fronten noch betonen lässt. Dazu kommt eine riesige Auswahl an edlen Echtholzfurnieren und trendigen Lacktönen in Matt oder Glanz – für eine Einrichtung ganz nach deinem Geschmack.

**Regalwand KIRA-SYSTEM,**  
Eiche furniert, Farbton Sand/  
Lack wollweiß, ca. 311 x 197,  
H 282, T 49/36 cm



**Tisch- und Stehleuchte CALINA,**  
Metall, schwarz matt / coffee,  
ca. Ø 16, H 50 cm, ca. Ø 23, H 150 cm





Unsere Möbelserie **JANA** bietet dir maximale Gestaltungsfreiheit für dein Wohnzimmer. Kombiniere elegante Lack-, Glas- oder Melaminfronten mit edlen Echtholzurnieren, setze Akzente mit charakterstarkem Spalholz und bringe deine Lieblingsstücke in stilvollen Glaselementen zur Geltung. Eine harmonische Beleuchtung rundet das Design ab und schafft eine besondere Atmosphäre. **JANA** – so einzigartig wie du.

Die Beleuchtung erzeugt ein elegantes Ambiente.

**Wohnwand JANA**, Lack graphit, Absetzung Spalholz, ca. B 356, H 77, T 53 cm; **Wandboard JANA**, ca. B 156, H 25, T 19 cm

**Sidebord JANA**, Lack graphit, Absetzung Spalholz, ca. 206, H 83, T 41 cm

**Couchtisch JANA**, Platte Glas Optiwhite, Unterseite, Ablageboden und Sockel Lack graphit, Säule in Absetzung, ca. L 90, B 90, H 39 cm

# JANA – So elegant kann Vielfalt sein



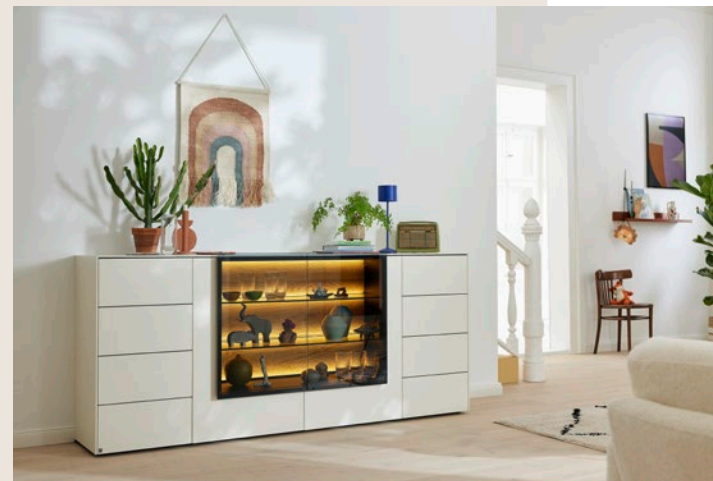


**Outdoor-Akku-Tischleuchte  
MARISA**, blush, inkl. USB-  
Ladekabel und Fernbedie-  
nung, On/Off-Touch-Funktion,  
3,5 Watt/420 Lumen,  
ca. Ø 11, H 39 cm

**Wohnkombination  
Q-MEDIA 2.0**, Lack weiß,  
Eiche massiv, gebürstet, ca.  
B 302, H 53, T 42 cm

Setze Deko-Elemente  
gekonnt in Szene.

Mit den smarten Multimedia-Möbeln von  
Musterring wird dein Wohnzimmer zur  
Entertainment-Zone. Durchdachte Technik-  
lösungen treffen auf stilvolles Design –  
für starken Sound, clevere Stauraumideen  
und echtes Heimkino-Feeling.



**Sideboard Q-MEDIA 2.0**,  
Lack weiß, Eiche massiv, gebürstet, ca. B 212, H 92, T 42 cm



**Medienmöbel Q-MEDIA 2.0**,  
Mattglas schwarz, Eiche massiv,  
gebürstet, ca. B 342, H 68, T 60 cm



Weitere Infos  
zu **Q-MEDIA 2.0**  
erhältst du über  
den QR-Code.

# Möbel für multimediale Erlebnisse



**Medienmöbel  
Q-MEDIA 2.0**, Lack weiß,  
Eiche massiv, gebürstet, ca.  
B 302, H 53, T 42 cm

**Teppich DONNA  
aus MR BERGEN**,  
ca. 240 x 330 cm



**Hängeschrack Q-MEDIA 2.0,**  
Lack grau, ca. B 35, H 113,  
T 30 cm

# Gute Stimmung



**Wohnkombination Q-MEDIA 2.0,**  
Mattglas fango, Eiche massiv, gebürstet,  
ca. B 262, H 53, T 42 cm



„Q-MEDIA 2.0 vereint Technik und Design mit integrierten Lösungen für TV, Sound und smarte Geräte. So genießt du auch zuhause ein authentisches Heimkino-Feeling.“

**Pflanzenständer L,**  
Stahl pulverbeschichtet schwarz



**Kai Wiesinger,**  
Musterring Marken-  
botschafter und  
Drehbuchautor

**Highboard Q-MEDIA 2.0,**  
Mattglas grau, Lack grau, ca.  
B 182, H 92, T 42 cm

**Sideboard Q-MEDIA 2.0,**  
Mattglas grau,  
ca. B 303, H 50, T 42 cm



# Unser Design? Natürlich schön!

Massivholz bringt Wärme, Natürlichkeit und ein behagliches Wohngefühl in dein Zuhause. Die Kollektion **KANTO** setzt dabei auf hochwertige Massivholzfronten und bietet dir drei ausdrucksstarke Varianten: Asteiche, Eiche im Farbton Sand und Kernbuche – jede mit ihrer ganz eigenen Ausstrahlung und natürlichem Charme.

**Einzelstuhl MR 4585**, Stoff Shaun grey, Rücken niedrig, 4-Sternfuß schwarz, matt, 360° drehbar, ca. B 76, H 84–89, SH 45, T 83–88, ST 51 cm

**Wohnwand KANTO**, Asteiche, Griffe schwarz, matt, ca. B 248, H 233, T 49 cm; **Teppich COLORADO STRIPE** aus der DELUXE COLLECTION



# Das Licht macht den Raum

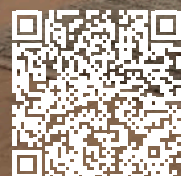
**Wandleuchte CANNON**, peach/warm grey, ca. Ø 14,5, T 15, H 14,5 cm

**Stehleuchte CANNON**, anthrazit / peach / warm grey, ca. Ø 25, H 150 cm

Alle **CANNON** Pendelleuchten sind stufenlos höhenverstellbar.

**11er Pendelleuchte CANNON**, Metall, anthrazit/warm grey/peach, ca. L 114, B 30, H 200 cm

**Akku-Tischleuchte CANNON**, peach/warm grey, ca. Ø 12, H 34 cm



Weitere Infos zu **LEUCHTEN 2.0** erhältst du über den QR-Code.

## LEUCHTEN



**Akku-Tischleuchte CANNON**, weiß, peach / warm grey, anthrazit / warm grey, ca. Ø 12, H 34 cm



**Fernbedienung** mit stufenlosem Helligkeits- und Lichtfarbenregler, Ein- und Aus-Funktion, Nachlicht und 4 Gruppentasten

### Beleuchtung

- Inkl. LED, fest verbaut
- Lichtfarbe stufenlos einstellbar von 2.300 bis 4.000 Kelvin
- Stufenlos dimmbar
- Stufenlos höhenverstellbar
- Fernbedienung für Pendel-, Wand-, Akku-, Boden- und Bogenleuchten



**Tischleuchte CANNON**, Metall, anthrazit / warm grey/peach, ca. B 27, H 50, T 18 cm



**9er Pendelleuchte CANNON**, Metall, matt schwarz, weiß, ca. Ø 54, H 200 cm



**Outdoor-Akku-Tischleuchte MARISA**, blush, dusty green, schwarz matt, akkubetrieben inkl. USB-Ladekabel, auch als Akku-Stehleuchte erhältlich, ca. Ø 11, H 39 cm



**Pendelleuchte LOOP**, Metall, außen: weiß matt, innen: silber, höhenverstellbar, ca. Ø 50, H 150 cm



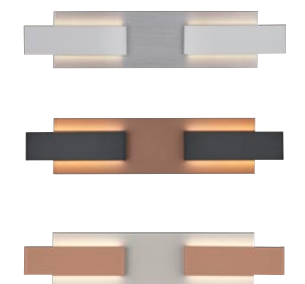
**Pendelleuchte RIVERA**, Metall, coffee / schwarz matt, ca. L 60–150, B 190, T 6 cm



**Bodenleuchte LOOP**, Metall, außen: schwarz matt, innen: goldfarbig, ca. Ø 75, B 10, H 76 cm



**Mobile Akku-Tischleuchte LOOP**, weiß matt / silber, schwarz matt / goldfarbig, warm grey / peach, ca. Ø 15, H 30 cm



**Wandleuchte RIVERA**, Metall, Nickel matt / weiß matt, coffee / schwarz matt oder warm grey / coffee, ca. H 7, B 36, T 6 cm





**Wohnwand KIANA**, Kernbuche massiv,  
Lack seidengrau, ca. B 280, H 216, T 49 cm

Es gibt Möbel, die sind wie für dich gemacht – so wie unsere Serie **KIANA**. Mit ihrer beeindruckenden Gestaltungsfreiheit lässt sie sich individuell planen und passt sich mühelos an verschiedenste Wohnsituationen an. Hochwertige Massivholzfronten verleihen der Serie dabei nicht nur eine edle Optik, sondern auch eine warme, wohnliche Ausstrahlung. Ideal für alle, die im Wohn- oder Essbereich auf Natürlichkeit und Atmosphäre setzen. Lass auch du dich von **KIANA** inspirieren.



**Esstisch** (93826) mit  
Auszugsfunktion, inkl.  
1 Klappeinlage B 100 cm,  
Lack seidengrau, ca.  
L 180, B 95, T 75 cm

**Stuhl NERINA**  
ohne Armlehnen,  
ca. B 50, H 87, T 57 cm

**Wohnwand KIANA**,  
Kernbuche massiv mit Spiegelrück-  
wand, ca. B 180, H 219, T 39 cm

# Allrounder im Massivholz-Look



# Willkommen in deinem Zuhause



**Hänge-Schuhschrank KARA-FRAME-DIELEN**  
74009, Lack brillantgrau, ca. B 122, H 91, T 21 cm



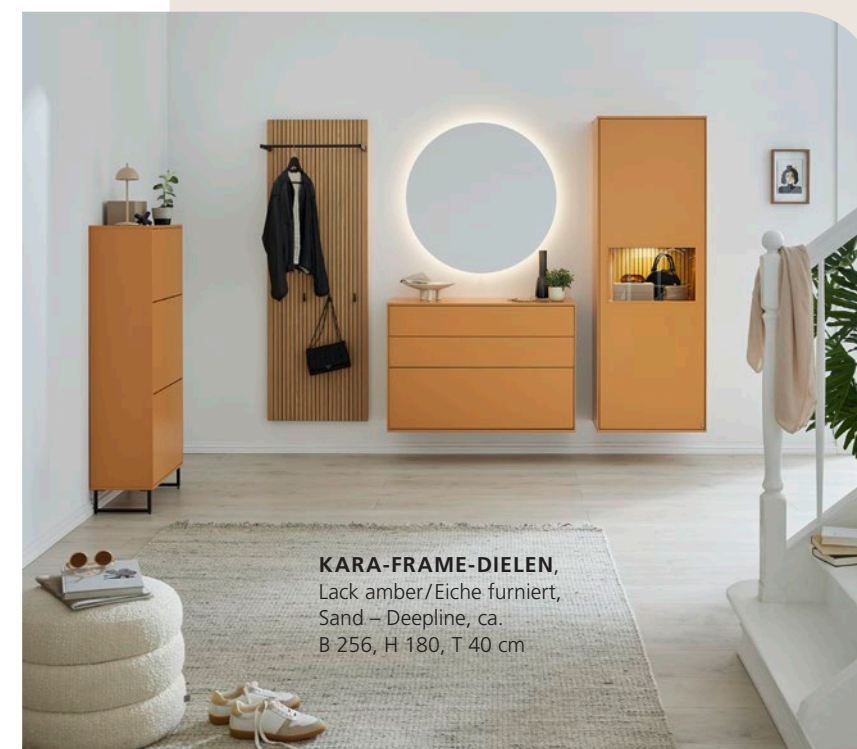
**KARA-FRAME-DIELEN**,  
Lack wollweiß/Eiche furniert, Sand – Deepline,  
ca. B 271, H 180, T 40 cm

Mit KARA-FRAME-DIELEN stellst du sicher, dass die Gemütlichkeit nicht erst im Wohnzimmer beginnt.

**Mobile Akku-Tischleuchte LOOP**,  
warm grey / peach, 5 Watt / 540 Lumen,  
ca. Ø 15, H 30 cm



Liebe auf den ersten Blick? Absolut möglich – mit unseren Möbeln für Diele und Flur wird dein Zuhause schon beim Eintreten zum Eyecatcher. Unser Tipp: **KARA-FRAME-DIELEN** bietet eine stilvolle Auswahl an Möbeln in trendigen Lack- und Holztönen, die sich flexibel an kleine wie große Eingangsbereiche anpassen. Von der Garderobenbank über den Kleiderschrank bis hin zu Hängenelement und Spiegel – hier bekommst du alles, was du für eine individuelle Flurgestaltung brauchst.



**KARA-FRAME-DIELEN**,  
Lack amber/Eiche furniert,  
Sand – Deepline, ca.  
B 256, H 180, T 40 cm

**Schuhschrank KARA-FRAME-DIELEN**,  
Lack amber,  
ca. B 62,  
H 138, T 30 cm



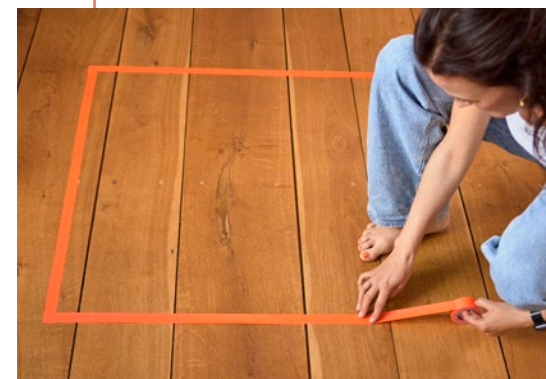


# 5 Tipps zum richtigen Sofa

„Wer Platz, Nutzung, Stoff und Extras bedenkt, findet genau das Sofa, das wirklich passt und gemütlich ist.“

Melanie Kröger  
Innenarchitektin,  
Musterring

Schon mal ein Sofa gekauft, das im Endeffekt viel zu groß für deinen Raum war? Das passiert dir nie wieder. Musterring Innenarchitektin Melanie Kröger verrät dir fünf praktische Tipps, wie du das perfekte Sofa für deinen Raum findest – von der richtigen Größe über die passende Platzierung bis zur Auswahl des richtigen Stils. So sitzt du bald auf dem Sofa, das wirklich passt!



**1. Bevor du ein Sofa kaufst, klebe die genauen Maße mit Malerkrepp auf dem Boden ab.** Nutze außerdem Papier oder Karton an den Wänden, um die Höhe der Rückenlehne zu markieren – so bekommst du ein echtes Gefühl dafür, wie viel Platz das Sofa wirklich einnimmt. Du siehst sofort: Passt das Sofa optisch und praktisch? Oder wirkt es zu groß und wuchtig? Ein einfacher Schritt in der Planung, der dir später viel Ärger erspart.

**2. Skizziere erst deinen Raum – mit Wänden, Türen und Möbeln – und lasse mindestens 60 cm Platz zum Durchgehen.** Überlege, wie du das Sofa hauptsächlich nutzt: Zum Chillen, Sitzen oder für Gäste? Kleine Räume brauchen oft nur einen 2- oder 3-Sitzer, größere bieten Platz für ein Ecksofa, eine Wohnlandschaft oder ein Modulsystem. Eine Récamière ist super, wenn's gemütlich, aber kompakt sein soll.

**3. Beim Bezug und der Farbe kommt's echt drauf an, was zu dir und deinem Alltag passt.** Hier einmal die wichtigsten Punkte:

**Stoff:** Gemütlich, pflegeleicht, in vielen Farben und Texturen

**Leder:** Edel, langlebig, aber pflegeintensiver – kriegt mit der Zeit eine schöne Patina

**Mikrofaser:** Superrobust, ideal mit Kids oder Haustieren

**Farbtipp:**

**Hell = wirkt luftig**

**Dunkel = eher elegant**

**Neutral = zeitlos**

**Akzent = setzt ein Statement**

**4. Lieber aufrecht oder richtig zum Reinkuscheln?** Es gibt zwei typische Varianten:

**Straffe Polsterung – für einen festen, aufrechten Sitz**

Diese Polster sind formstabil, wirken gepflegt und modern. Du sitzt eher auf dem Sofa als darin. Ideal für alle, die gern aufrecht sitzen, lesen oder Besuch empfangen. Kaum Wellenbildung, dafür klar definierte Formen – perfekt für einen ordentlichen, strukturierten Look.

**Weiche, lässige Polsterung – für entspanntes Loungen**

Hier sinkt man weich ein, ideal zum Liegen oder Zurücklehnen. Der Look ist gemütlich, aber oft entsteht mit der Zeit Wellenbildung auf den Sitz-

flächen – das gehört zum Stil dazu. Super für den lässigen, wohnlichen Typ, der es bequem mag.

**5. Moderne Sofas bieten clevere Extras, die Komfort und Alltagstauglichkeit erhöhen.**

**Schlaffunktion:** Perfekt für Gäste oder kleine Wohnungen

**Relaxfunktionen:** Verstellbare Rückenlehnen, Fußstützen oder elektrische Funktionen für höchsten Komfort

**Stauraum:** Integrierte Boxen oder Hocker mit Platz für Decken, Kissen & Co.

**USB-Anschluss oder Leselampe:** Für Technikfans oder gemütliche Leseabende







MR 300

**Kopf  
aus. Füße  
hoch.**



MR 9455



MR 365



MR 310



MR 9450



MR 385



MR 370



MR 2985



MR 700

Das eigene Sofa ist wie eine Insel im Ozean des Alltags. **Hier dürfen wir entspannt die Füße hochlegen, unter einer Decke dösen oder gemeinsam mit dem Partner Pläne schmieden.** Am Abend verwandelt sich die Couch dann in den Mittelpunkt der Party und bietet Freunden und Familie Platz. So vielfältig wie die Ansprüche an eine gute Couch ist auch die Auswahl, die wir dir bei Musterring bieten. Sofas in allen Größen, Formen und Farben warten nur darauf, von dir entdeckt zu werden. Wir sind gespannt, welche Couch in dein Zuhause einziehen darf!



MR 9420



JustB! PM200



MR 1350



MR 285



MR 260



MR 270



MR 280





MR 2490



MR 310



MR 9450



MR PAMELA



MR 1380

Entdecke  
dein neues  
Lieblings-  
sofa!



MR 2875



MR 290



MR 1320



MR MARLO



MR 260



MR 9120



MR 710



MR LUCIA



MR 4820



MR 1390



MR 2795



MR 700



# Jetzt entspann dich mal!

Modernes Sofa- und Anreihprogramm mit großer Typenvielfalt, planbar im 10-cm-Raster bis zu einer Breite von 4 m in 3D, auch auf dem iPad.



## Besonderheiten

Sofas und Eckgarnituren mit verschiedenen Abschlussvarianten und spannenden Extras erhältlich.

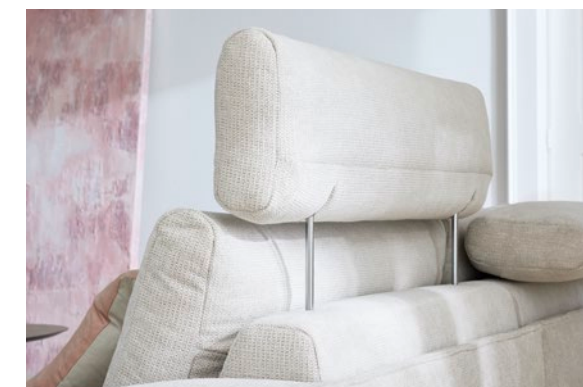
Couchtische NARA

Teppich JustB!  
Teppiche TE100  
im Sonderformat

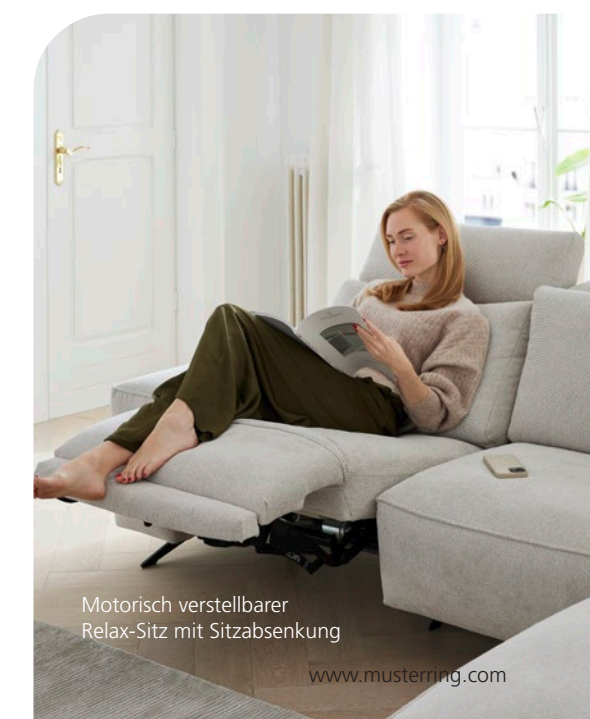
Sessel MR 9455

**Ecksofa MR 9450**, Stoff Wandoo Naturel, Kufenfüße 03BL Black, ca. 320 x 215, H 86/110, SH 46, T 114, ST 58 cm; Zubehör: Kopfstütze mit manueller Verstellung, motorische Kopfteilverstellung, motorisch verstellbarer Relax-Sitz mit Sitzabsenkung

Die Kombination aus einem ansprechenden Design auf den ersten Blick und cleveren Funktionen wie einer verstellbaren Rückenlehne zum Hochlehner auf den zweiten Blick macht das Sofa besonders attraktiv – sowohl optisch als auch funktional.



Kopfstütze mit manueller Verstellung



Motorisch verstellbarer Relax-Sitz mit Sitzabsenkung

[www.musterring.com](http://www.musterring.com)



Modernes Sofa-  
und Anreihprogramm  
mit weichem, lockerem  
Polsteraufbau  
und großer Sitztiefe für  
legeres Sitzen.

# Leger sitzen und besser relaxen

**Plaid EASE** mit Fransen (70988-033-140-200), beige, (50 % Baumwolle, 50 % Polyacryl), ca. L 200, B 140 cm, aus der Musterring Heimtextilien-Kollektion

**Couchtisch NARA**, Pebble-LH, Platte HPL Marmor Lugano Light (S63070-FG), Metallgestell anthrazit (BP 100), ca. L 89, B 78, H 44 cm

**Ecksofa MR 4820**, Stoff Matrix oliv, Metallfuß schwarz, matt, ca. 287 x 195, H 69–87, SH 44, ST 75–96, T 195 cm; Zubehör: Flatterkissen medium, Stoff Loop green, Spitzkissen rechteckig medium, Stoff Feincord oliv, Spitzkissen rechteckig medium, Stoff Loop green, Spitzkissen medium, Stoff Feincord oliv, Nierenkissen klein, Stoff Vita orange

JustB! Teppiche



MR 2490

**Ecksofa MR 2490**, Leder Z69/52 kurkuma mit Kontrastfaden, Metallfuß bronze, ca. 342 x 207, H 87, T 103 cm; Zubehör: Kopfstützenverstellung, motorischer Sitzauszug

Der extrabreite Longchair und die legere, besonders weiche Polsterung garantieren größtmöglichen Komfort für echte Quality Time.

# Dein Couchbegleiter für einen entspannten Alltag

**Ecksofa MR 2490**, Leder Z69/22 light grey, Metallfuß, Metallfarbe Bronze, ca. 207 x 342, H 87, SH 46, ST 56, T 103 cm; Zubehör: Kopfstützenverstellung, Echtholzsockel in Eiche und motorischer Sitzauszug



Ein gutes Sofa bedeutet ein Stück Lebensqualität. Mit diesem Anspruch haben wir unser Sofa **MR 2490** entwickelt. Hier findest du Platz für kuschelige Stunden zu zweit, genießt clevere Komfortfunktionen und kannst dich so richtig fallen lassen. Bei all dem ist dieses Sofa sehr robust, langlebig und ein perfekter Begleiter durch den Alltag. Deshalb ist es auch unser Instaliebling und Bestseller. Hol dir ein neues Stück Lebensqualität nach Hause.



**Couchtisch NARA**, Platte HPL Marmor Lugano Light (S63070 FG), Metallgestell lackiert, RAL 7044 Silk Grey, ca. L 82, B 86, H 44 cm

**Ecksofa MR 2490**, Stoff V88/44 ivory, Metallfuß, Metallfarbe Bronze, ca. 342 x 207, H 87, T 103 cm; Zubehör: Kopfstützenverstellung und motorischer Sitzauszug



**Einzelstuhl MR 2490**, Stoff JAB 16070 weiß, 4-Sternfuß Stahl nickel satiniert, Chrom glänzend, ca. B 85, H 85, SH 45, T 92 cm



**Renforcébett-  
wäsche TWIST,**  
weiß, ca. 135 x 200 /  
155 x 220 cm

**Kissen SLOW,**  
schwarz,  
ca. 45 x 45 cm

Probier's mal  
mit Gemütlichkeit



**Kissenbezug CORNER,**  
olivgrün, in 6 Farben  
erhältlich, ca. 45 x 45 cm



**Kissen HARMONY,**  
multi Paspel olivgrün,  
ca. 45 x 45 cm



**Kissenbezüge RYTHM,**  
in 2 Farben erhältlich,  
ca. 45 x 45 cm



**Decke EASE,** in  
4 Farben erhältlich,  
ca. 140 x 200 cm



**Kissen SLOW,**  
in 3 Farben erhältlich,  
ca. 45 x 45 cm

**Kissenbezüge  
TWIST,** in 2  
Farben erhältlich,  
ca. 45 x 45 cm



**Kissen MATCH,** einfarbig,  
Vorderseite: weicher Boucléstoff,  
Rückseite: Chenillequalität, in 3 Farben  
erhältlich, ca. 58 x 38 und 45 x 45 cm







**Sessel MR 385**, Dickleder fango, Metallkufe schwarz, matt, ca. B 70, H 87–90, T 88–103 cm; **Hocker**, ca. B 65, H 44, T 65 cm

## Unser Design ist alles – nur nicht alltäglich

Schlicht und einfach schön – klare Formen-sprache trifft auf kompromisslosen Komfort.



**Sofa MR 385**, Stoff Loop black, Metallfuß schwarz, matt, ca. 242 x 210, H 84, T 90/105 cm; Zubehör: motorischer Gesamtsitzauszug



## Unser Sofa MR 370 bietet Kurzurlaub für Körper und Seele.



**Sofa MR 370** mit vollmotorischer Relaxfunktion, manueller Kopfteilverstellung und klappbarer Armlehne, Stoff Melrose platin, Metallfuß schwarz, matt, ca. 280 x 180, H 83–105, T 111–171 cm



Grau ist deine Lieblingsfarbe. Zumindest beim Sofakauf. Woher wir das wissen? Ganz einfach: Die meisten Sofas werden in genau dieser Farbe bestellt. Grau hat eben viele Facetten. Es passt zu vielen verschiedenen Einrichtungsstilen, verleiht Bezügen eine elegante Optik und ist ein neutrales Fundament, mit dem du andere Farben, Dekorationen oder Akzente kombinieren kannst. Vor allem hellgraue Farbtöne sind ideal für ein modernes Wohnambiente, während Dunkelgrau jeden Raum gemütlicher und behaglicher macht. Also: Welches Grau bringt Farbe in dein Leben?





MR 276



MR 376



MR NILS



MR 261

Entdecke die  
Funktionsvielfalt  
unserer Sofas &  
Sessel!



MR 281



MR 1391



MR 1381



MATCH IT! MT51



MATCH IT! MA34



MR 4585



MR 261



# Sessel mit gewissen Extras

Moderne Sessel vereinen maximalen Sitzkomfort mit einer eleganten Optik. Egal, ob du dich für Retro-Design begeisterst, klassische Sessel bevorzugst oder einen stilbewussten Ledersessel für dein Büro suchst: Bei Musterring bieten wir dir eine riesige Auswahl an Sesseln, die du flexibel einstellen und an deine Anforderungen anpassen kannst. Auch die Vielfalt der Stoffe, Bezüge und Farben lässt garantiert keine Wünsche offen.

Ganz schön helle:  
Hochwertige  
Stoffe sorgen für  
eine freundliche  
Atmosphäre.

**Zusätzliche  
Auswahl:  
Stoffkollektion  
von JAB ANSTOETZ**  
mit umfangreicher  
Farbauswahl

**JAB**  
ANSTOETZ  
FABRICS



MR NILS gibt es in fünf Ergonomiegrößen, mit manuellen oder motorischen Funktionen sowie in vielen Ausführungen.



Ob gemütlicher Abend zu zweit, Filmnacht mit Freunden oder einfach mehr Platz zum Relaxen: Die einzelnen Elemente des Modulsofas **MR 9420** lassen sich ganz nach Wunsch kombinieren und jederzeit umstellen. So entsteht ein individuelles Wohlfühlsofa, das mit deinem Alltag mitwächst. Und das Beste: Es sieht dabei auch noch großartig aus.

**Ecksofa MR 9420**, Stoff Viva naturel, ca. 300 x 171, H 80, SH 42, T 103, ST 57 cm; Zubehör: lose Kopfstütze zum Einstecken, Rückenverstellung manuell und Fußstützenverstellung motorisch

Motorische  
Fußstützenverstellung

**MR 9420 passt sich  
deinem Leben an –  
nicht umgekehrt**

Teppich DONNA  
aus MR BERGEN



# Machen Möbel glücklich? Dieses Sofa definitiv!

**Ecksofa MR 365**, Stoff Famous nature, Metallfuß schwarz, matt, ca. 165 x 313 x 219, H 86, SH 47, ST 58 cm; Zubehör: Multifunktionskopfstütze, Kopfstütze, jeweils variabel einsteckbar

Kaum ein Möbelstück trägt so sehr zu unserem Wohlfühl bei wie das Sofa. Es schenkt Geborgenheit, lädt zum Nickerchen ein oder wird zum Mittelpunkt einer Party. Unsere vielseitige **Polster-serie MR 365** bietet dir den erforderlichen Platz: Stell dir ein gemütliches Ecksofa zusammen oder mach es dir auf einem **Longchair mit motorischer Relaxfunktion** bequem. Spontane Übernachtungsgäste werden bestimmt die praktische Querschläferfunktion zu schätzen wissen.





# Der perfekte Teppich

**Warum Teppiche nicht nur gut aussehen, sondern auch Wärme ins Wohnen bringen, und welcher Teppich wo am besten passt.**

Tipps und Tricks, um herauszufinden welches Modell infrage kommt, können da sehr hilfreich sein: Das A und O bei der Teppichauswahl ist die richtigen Größe, denn je nach Platzierung kannst du mithilfe von Teppichen räumliche Trennungen schaffen oder auch auflösen.

Im Wohnzimmer empfiehlt sich in der Regel ein Teppich, der 50 cm breiter ist als das Sofa oder der Sessel. Durch den Überstand an den Seiten kreierst du eine ästhetische Einheit. **Faustregel:** Ein Drittel des Teppichs sollte unter dem Möbel liegen. Das sorgt für Harmonie und ein wärmendes Wohlgefühl.

Mit Ecken und Kanten oder rundum schön? Mit dem richtigen Teppich lässt sich unser Zuhause spielend leicht verschönern und strukturieren.

NEVADA



**SINFONIA 598 multicolor**

**Styling-Tipp:** Teppiche müssen nicht symmetrisch platziert werden – im Gegenteil. Der lässige Layer Look lebt geradezu von unterschiedlichen Strukturen und unperfekten Formaten. Bleibe aber zugunsten der Harmonie jeweils in einer Farbfamilie. Generell geht der Trend bei Teppichen zu Naturmaterialien und -tönen. Von Cremeweiß über Grau bis zu Greige ist man damit immer auf der sicheren Seite, da diese Töne sich in nahezu alle Stile harmonisch einfügen lassen.

**Kissen RYTHM,**  
natur, ca. 45 x 45 cm



**Plaid SLOW** mit Fransen,  
schwarz, ca. 140 x 200 cm



**Akku-Tischleuchte CANNON**  
(MR54440148), peach / warm grey,  
On/Off-Touch-Funktion, 1 x 5W LED,  
inkl. Fernbedienung, ca. Ø 12, H 34 cm



Webteppich  
**COLORADO POINT**

Verfügbar in 8 Größen

Webteppich  
**COLORADO STRIPE**



**AMBER, 467 beige-mix**





**PLAINS**  
4 Farben, 6 Größen



**APOLLO**  
4 Farben, 10 Größen



**MALIBU**  
5 Farben, 5 Größen und Wunschmaß



**BOSTON**  
3 Farben, 5 Größen



**OPERA**  
3 Farben, 7 Größen



**CANYON**  
4 Farben, 6 Größen und Wunschmaß



**MR STONES**  
640 grau



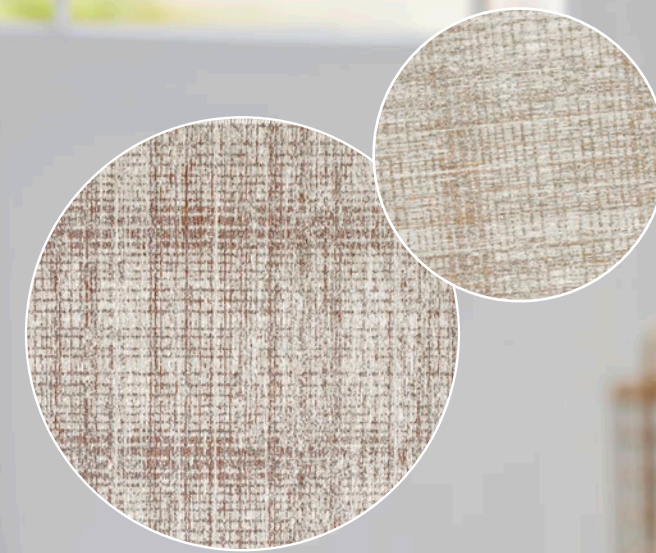
**MR DESERT**  
640 grau



**DIEGO**  
6 Farben, 4 Größen und Wunschmaß

### Bestens verdichtet

Ein guter Teppich kann einen ganzen Raum verändern. Besonders dann, wenn er so aufwendig und hochwertig gewebt wurde wie die Modelle aus unserem Sortiment. Die Designer-Teppiche vereinen prächtige Kolorierungen mit einer samtweichen Oberflächenstruktur und einer Haptik, die du nie wieder missen willst. Gewebt oder von Hand gearbeitet, lassen Modelle wie die DELUXE-Teppiche OPERA Träume aus Tausendundeiner Nacht wahr werden – in Wohnzimmer, Esszimmer, Schlafzimmer oder Büro.



# Mit ausgeprägtem Design-Anspruch

Fliegen können sie zwar nicht, die modernen Orientteppiche aus unserer **DELUXE COLLECTION**, aber dafür begeistern sie mit Vielfalt, hohem Design-Anspruch und Wertigkeit. Zum Einsatz kommen nur geprüfte Rohmaterialien und Farbstoffe. Dank der breiten Auswahl an Dessins, Farben, Formen und Maßen lassen sich mit ihnen unterschiedlichste Wohntrends verwirklichen.





**Couchtisch TREVIO,**  
Glasplatte parsolbronze, Kerneiche Umato,  
Lack anthrazit, ca. L 110, B 70, H 45 cm



**Beistelltisch NARA,** Shell S, Platte Pietra  
Kode Marmorio, Metallgestell lackiert,  
BP 404 Marron, ca. L 52, B 49, H 52 cm



**Couchtisch NARA,** Pebble MN, Platte Eiche,  
Lack Moro, Metallgestell lackiert, RAL 7044  
Silk grey, ca. L 72, B 63, H 37 cm



**Couchtisch FABIA,**  
Platte Rauchglas, Metallgestell schwarz  
lackiert, ca. Ø 80, H 40 cm



**Couchtisch FABIA,**  
Synchrondrehplatten, Klarglas 10 mm, Füße  
und Bodenplatte Stahl pulverbeschichtet,  
schwarz, ca. L 80/135, B 80, H 43 cm



**Beistelltisch FABIA,**  
Platte und Gestell Metall lackiert, RAL 7044  
Silk grey, ca. Ø 38, H 48 cm



**Couchtisch NELA,**  
Keramikplatte Nero, Edelstahlgestell,  
ca. L 80, B 80, H 32 cm



**Couchtisch MR TOSCANA,**  
in diversen Lackfarben erhältlich, ca.  
L 52, B 49, H 52 cm



**Couchtisch JustB! KM100,**  
Stahl pulverbeschichtet cashmere chique,  
ca. B 115, H 30, T 64 cm



**Beistelltisch FABIA,**  
Gestell und Platte Metall pulverbeschichtet  
Anodic Bronze, ca. Ø 58, H 38 cm



**Couch- und Beistelltisch FABIA,**  
Platten Rauchglas, 12 mm, Metallgestelle  
schwarz lackiert, ca. Ø 80, H 40/Ø 50, H 45 cm



**Couchtisch FABIA,**  
Platte Keramik in Desire noir, Metallgestell  
schwarz lackiert, ca. Ø 80, H 40 cm



**Beistelltisch JustB! CT100,**  
Wildecke hell, furniert, geölt, Tablett  
und Boden lose aufgelegt, Metallgestell  
anthrazit, matt, ca. Ø 43, H 59 cm

Unsere Couchbegleiter

Sie sind praktisch, kompakt und sehen dabei richtig gut aus: Couch- und Beistelltische sind ein Muss für jedes Wohnzimmer und die perfekten Begleiter für deine Couch oder deinen Lesesessel. Unsere Modelle überzeugen zudem durch ihr reduziertes Design und bieten viel Abstellfläche für einen Kaffee, Coffee Table Books oder eine Vase mit frischen Blumen. Übrigens: Die Beistelltische machen auch im Homeoffice oder im Büro immer eine gute Figur.



**Couchtisch TREVIO,**  
Glasplatte parsolbronze, Kerneiche Umato,  
Korpus mit Klappe und extra Stauraum,  
ca. L 125, B 75, H 46 cm



**Couch- und Beistelltisch FABIA,**  
Platten Rauchglas, 10 mm, Füße aus  
geformtem Stahl, Farben Titan bzw. Schwarz,  
ca. Ø 80, H 40/Ø 50, H 45 cm



**Beistelltisch MR TOSCANA,**  
Platte Nussbaum furniert, Gestell  
anthrazit, ca. 47 x 38, H 68 cm



**Couch- und Beistelltisch FABIA,**  
Platte Rauchglas, 8 mm, Tablett lose auf-  
gelegt, Stahlgestell und Tablett pulverbeschich-  
tet, anthrazit, ca. L 75, B 75, H 40 cm



**Couchtisch FABIA MULTIPLO,**  
Platte Klarglas, Füße Titansilber,  
ca. L 110, B 70 cm, H 45 cm



**Beistelltisch NARA,**  
Shell S, Platte HPL Oriental Stone Brown,  
Metallgestell lackiert, RAL 9010 Reinweiß,  
ca. L 52, B 49, H 52 cm



**Couchtisch NARA,**  
Shell MN, Platte Asteiche Natur,  
Metallgestell lackiert, BP 100 anthrazit,  
ca. L 67, B 71, H 37 cm



**Beistelltisch FABIA,**  
Tablett lose aufgelegt, Stahlgestell und  
Tablett pulverbeschichtet, anthrazit,  
ca. L 35, B 35, H 47 cm



**Couchtisch JustB! KM100,**  
(MR016-22), Stahl pulverbeschichtet, schwarz,  
ca. B 96, H 35, T 48 cm



Eckgruppe MR LUCIA, Stoff Cord light grey,  
ca. B 524, H 81, SH 43, T 190/224, ST 81 cm

Ausgefallene Designs,  
trendige Farben und eine  
riesige Auswahl an Bezügen  
und Konfigurationsmöglich-  
keiten – das ist die perfekte  
Basis für Möbel, die dein  
Leben jeden Tag ein biss-  
chen besser machen.

# Ein Sofa fürs ganze Leben

Auf [www.musterring.com](http://www.musterring.com) können Sie Ihre individuelle  
Traumlösung online konfigurieren – ganz schnell und einfach.



**2 Sitztiefen**

- Sitztiefe 1 (ST1): 61 cm
- Sitztiefe 2 (ST2): 81 cm

**Bettina Zimmermann,**  
Markenbotschafterin

**Sofa MR LUCIA,** Stoff Cord nature,  
ca. 190 x 296, H 81, SH 43 cm

# Kombinierter Komfort

Ob groß und familientauglich oder kuschelig und paartauglich – **MR LUCIA** passt sich an. Modern, chillig und wandelbar überzeugt es mit vielfältigen Kombinationsmöglichkeiten und hochwertigen Materialien. In Sachen Qualität und Verarbeitung machen wir keine Kompromisse.



**Sofa,** Stoff Mono nature, ca. B 292, H 81, SH 43, T 124, ST 81 cm



**Sofa,** Stoff Cord snow, ca. 190 x 296, H 81, SH 43, ST 81 cm



**Sofa,** Stoff Cord snow, ca. B 336, H 81, SH 43, T 190, ST 81 cm



**Sofa,** Stoff Yelda natur, ca. 346 x 320, H 81, SH 43, ST 81 cm



**Eckgruppe,** Stoff Cord light grey, ca. 224 x 434 x 190, H 81, SH 43, ST 81 cm



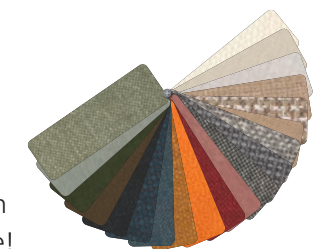
**Eckgruppe,** Stoff Cord light grey, ca. B 524, H 81, SH 43, T 190/224, ST 81 cm



**Zwischenhocker,** medium, ca. 100 x 104, H 43 cm



Konfiguriere dein  
Traumsofa online!





# Eines für alles

**Schlafsofa MR 700,**  
Stoff Bologna Multi 3, Gestell schwarz,  
matt, Metallwinkel schwarz, matt, ca.  
B 305, H 91, SH 48, T 103/170, ST 61/130 cm,  
Liegefläche ca. 140 x 200 cm



Du hast über Nacht Besuch? Kein Problem:  
Mit **MR 700 und MR 710** verwandelst  
du die Couch in Sekundenschnelle in ein  
gemütliches Bett.



**Schlafsofa mit Frontauszug MR 710,**  
Stoff Astoria Jade, Metallfuß schwarz, matt,  
ca. B 165, H 90, SH 45, T 103, ST 59 cm,  
Liegefläche ca. 140 x 200 cm



**Faltbett-Schlafsofa MR 700,**  
Stoff Atlantis grau, Zylinderfuß mit  
Sockel, schwarz, matt, Gestell schwarz,  
matt, ca. B 185, H 91, SH 47, T 103,  
ST 61 cm, Liegefläche ca. 140 x 200 cm



## Entfaltet neue Möglichkeiten

Tagsüber ein stylisches  
Sofa mit Top-Sitzkomfort,  
nachts im Handumdrehen  
ein gemütliches Bett dank  
integriertem Faltbett –  
perfekt für spontane  
Gäste, unser **MR 700**.



# Komfort? Reine Einstellungssache!



Kopf aus und  
Beine hoch:  
Entspannen kann  
so einfach sein.

MR 280



**Akku-Stehleuchte  
MARISA**, schwarz,  
inkl. USB-Ladekabel,  
On/Off-Touch 3,5 Watt,  
420 Lumen, ca.  
Ø 18, H 125 cm



Deinen Komfort nehmen wir persönlich.  
Deshalb passt sich das Sofa dir und deinen  
Vorstellungen an.



**Sofa MR 280** mit  
manueller Kopfpolster-  
verstellung, Sofa 2,5-  
sitzig, Leder Rodeo  
charcoal, Metallfuß  
chromfarbig, ca. 188,  
H 98–114, T 103 cm;  
Zubehör: WallAway  
Funktion, Vorziehbank  
motorisch

**Sofa MR 280** mit manueller Kopfpolster-  
verstellung, Leder Cloudy pearl, Metallfuß  
schwarz, ca. 275 x 177, H 98–114, T 103 cm;  
Zubehör: WallAway Funktion, Vorziehbank  
motorisch





# Klassisches Design neu interpretiert

Manche Sofas haben einfach dieses gewisse Etwas. Unsere Serie **MR 290** nennt es beim Namen: Softlook. Ein Stil, der klassisch-kubische Eleganz mit **sanften Rundungen** verbindet – modern und einladend. Doch Softlook ist mehr als ein verlockendes Design. Es ist ein Versprechen: Lass dich fallen und sinke ein in eine besonders **softe Polsterung**, die dich auffängt, sanft umhüllt – und dich mit himmlischer Behaglichkeit direkt in den Feierabend entführt.

Finde deinen Lieblingsbezug – wahlweise in edlem Stoff oder Leder.



**Ecksofa MR 290**, Leder Vivre alu, Metallfuß schwarz, matt, ca. 304 x 199, H 88, SH 46, T 113, ST 63–79 cm; Zubehör: Kopfstütze, Sitztiefeverstellung, Beinauflage motorisch

**Eckbank MR 4010**

**Esstisch T 4010**

**Stuhl MR 4010**, mit oder ohne Armlehnen, Stoff Simply Clean natur, Spinnenfuß Metall schwarz, matt, 360° drehbar, ca. B 58, H 90, T 64 cm



Entdecke Stoffe  
und Lederbezüge  
in deiner  
Lieblingsfarbe.

# Energie tanken und Akkus aufladen – hier ist beides möglich.



**Sofa MR MARLO**,  
Stoff Simply clean  
nature, ca. 290 x 225,  
H 83, SH 39, ST 60/85 cm;  
Zubehör: Kopfstütze,  
variabel einsteckbar

**Teppich CASPER**  
aus MR BERGEN



**Sofa MR Marlo**, Leder Vicenza  
pistachio, ca. 270 x 120, H 84,  
SH 39, ST 60/85 cm

## Stoff oder Leder? Du hast die Wahl!



**Teppich DIEGO 455**  
aus der DELUXE  
COLLECTION

**Sofa MR 1390**, Stoff BeReal stone, Aluminiumfuß  
poliert, ca. 179 x 323 x 213, H 83–105, T 107 cm;  
Zubehör: Kopfpolsterverstellung, Funktionsablage,  
Querschläferfunktion, motorische Funktion Sitzvorzug  
Canape

**Sicher verstaut und immer  
zur Hand: Platz für deine  
Decken und Kissen**



**Sofa MR 1380**, Leder Vivre honey, Alufuß  
schwarz, ca. 293 x 259, H 83, T 107 cm;  
Zubehör: Kopfpolsterverstellung, Funktionsablage



**Bettina Zimmermann,  
Schauspielerin und  
Musterring Markenbotschafterin**

„Das Design war für mich Liebe  
auf den ersten Blick und begeistert  
mich jeden Tag aufs Neue.“

**Sitzkomfort**

# Auf die Polsterung kommt es an!

**Sofa MR 260** mit manueller Kopfpolster-  
verstellung, Stoff Joyce silver, Metallfuß  
pulverbeschichtet, schwarz, ca. 290 x 175,  
H 82–107, T 96 cm; Zubehör: WallAway Funktion,  
einzelverstellbare Rückenpolster



**Design und Ästhetik:**  
Wer neue Polstermöbel kauft, wünscht  
sich eine ansprechende Optik.

Die inneren Werte eines Polstermöbels sind min-  
destens genauso wichtig wie die Optik – Stichwort  
Sitzkomfort. Entscheidend ist hier vor allem die Härte  
der Polsterung. Besonders weiche und legere Polster  
können bereits nach kurzer Zeit Wellen bilden und  
das typisch „verknautschte“ Aussehen, das viele  
Käufer so gerne mögen. Diese Wellen sind also keine  
Mängel, sondern verleihen dem Polster seinen indivi-  
duellen Charakter.

Wieder andere bevorzugen eher feste Polster,  
die sich weniger schnell verformen. Diese straffen  
Polster werden gerne bei Sitzmöbeln eingesetzt und  
an den Polsterecken in Falten gelegt. Je nach Elas-  
tizität und Umfang des Bezugs können diese Falten  
größer oder kleiner ausfallen und sind ebenfalls  
ein erwünschtes Designmerkmal.



**Sofa MR 260** mit manueller Kopfpolster-  
verstellung, Leder Aurelia graphite,  
Metallfuß pulverbeschichtet, schwarz,  
ca. B 204, H 82–107, T 96 cm

Locker und entspannt  
oder schick und seriös:  
Unser flexibler Relaxesessel  
vereint das Beste aus  
beiden Welten.



**Relaxesessel MR 261** mit  
manueller Kopfpolsterverstellung,  
Leder Aurelia graphite, Sternfuß  
pulverbeschichtet, schwarz,  
ca. B 74, H 88–117, T 82–183 cm



**www.musterring-care.com**

Auf dieser Website findest du eine Gesamt-  
übersicht über alle Pflegemittel sowie Problem-  
löser für extreme Verschmutzungen und weite-  
re Produkte zur Reinigung und zum Werterhalt  
deiner Möbel. Hier kannst du die Musterring  
Pflegesets auch gleich bestellen.



# Komfort lässt sich konfigurieren

## Komfortfunktionen

- Sitztiefenverstellung
- Optionale Kopf-  
stützenverstellung
- Optionale Seitenteil-  
verstellung

**Ecksofa MR 2795,**  
Stoff S75/44 ivory, Metallkufe  
schwarz, ca. 322 x 171, H 95 cm

**Couchtisch NARA,**  
Shell MN, Platte Astsche  
Natur, Metallgestell  
lackiert, BP 100 anthrazit, ca.  
L 67, B 71, H 37 cm



# Du hast dir eine Auszeit verdient!

Relaxen, wie es dir gefällt: Die vielseitige Couchserie MR 310 bietet clevere Komfortfunktionen und lässt sich flexibel konfigurieren.

Ergonomisches Sitzen – das klingt nach Physiotherapie & Co. Dabei ist ein bequemes Sofa ein absolutes Muss für dein Zuhause. Deshalb bieten dir unsere Modelle vielseitige Komfortfunktionen, mit denen du dein Sofa exakt so einstellst, wie es zu dir und deinen Bedürfnissen passt – immer wieder neu.

**Ecksofa MR 310**,  
Leder Vicenza taupe,  
ca. 262/268 x 220,  
H 90, T 91–157 cm;  
Zubehör: Multifunktionskopfstütze



**Ecksofa MR 310**, Stoff Famous nature,  
ca. 262/268 x 220, H 90, T 91–157 cm;  
Zubehör: Relaxfunktion motorisch,  
Kopfstütze variabel einsteckbar, Armlehne  
klappbar, Metallkufe chrom



**Sofa MR 310**, Stoff Donna rusty  
melange, Metallkufe schwarz,  
matt, ca. B 188–200, H 90,  
SH 46, T 96–174 cm; Zubehör:  
Multifunktionskopfstütze, Relax-  
funktion motorisch mit Akku



Weitere Infos  
zu **MR 310**  
erhältst du über  
den QR-Code.





# Sofas und Sessel mit markanten Designs

Sitztiefen-  
verstellung  
links/rechts  
möglich

**Eckgruppe MR 2985**, Stoff V88/15 blush, Fuß schwarz,  
ca. 313 x 180, H 76, T 102 cm; Zubehör: Rückenissen mit Rolle;  
Couchtische NARA

**Sessel MR 2985**,  
Leder Z78/15 blush,  
Drahtrohrgestell schwarz,  
ca. B 82, H 79, T 95 cm



## Besonderheiten des MR 2986

- Eleganter Einzelsessel ohne Armlehnen
- Programmumfang: Sessel, Nierenkissen
- Hochwertiges Drahtrohrgestell
- Bezüge in Stoff und Leder
- Handwerkliche Nahtverarbeitung



Wir bieten dir eine riesige Auswahl an Designs und Stoffen, die deinem Sofa einen persönlichen Charakter verleihen.

## Jetzt entspann dich mal!

Wo? Vielleicht auf unseren Einzel- und Anbausofas. Denn Modelle wie das **MR 2985** passen sich deinen Vorstellungen an und begeistern durch einen Komfort, der seinesgleichen sucht. Entdecke breite Longchair-Elemente mit Sitztiefenverstellung, elegante **Design-Seitenteile mit Biese** oder entscheide dich für eine Kombination mit unseren eleganten **Einzelsesseln** der Serie **MR 2986**. Entspannen kann so stilvoll sein!

Unsere Federkernpolsterung verwöhnt dich mit einem maximalen Sitzkomfort.







Sessel MATCH IT! MA32



Sessel MATCH IT! MZ23



Sessel MATCH IT! MM32



Sessel MATCH IT! MT51

### Eine endlose Vielfalt an Optionen

Entdecke viele weitere Modelle und Farbkombinationen.



Sessel MATCH IT! MA34



Sessel MATCH IT! MD41



Sessel MATCH IT! MZ34



Sessel MATCH IT! MZ42



Sessel MATCH IT! MM43



Sessel MATCH IT! MT51



Sessel MATCH IT! MD41

Die Welt steht kopf? Mit deinem neuen Lieblingssessel verlierst du nie den Boden unter den Füßen.





„Schlafen ist persönlich. Die besten Räume entstehen, wenn man sich dabei nicht an Trends, sondern an sich selbst orientiert.“

Sandra Tiemann, B. A. Innenarchitektur, und Andrea Peitz, Raumdesignerin, Musterring



„Teppiche, Vorhänge oder Akustikpaneele schlucken den Schall. Perfekt für hellhörige Wohnungen.“

# So wird's richtig gemütlich

Die Designerinnen Sandra Tiemann und Andrea Peitz geben dir die besten Tipps, damit dein Schlafzimmer zur Wohlfühloase wird.



Boxspringbett ELIAS

1. Wähle beruhigende Farben.

2. Verdunkle den Raum für besseren Schlaf.

3. Verwende gemütliche Beleuchtung anstelle von grellem Licht.

4. Weniger ist mehr – halte den Raum aufgeräumt mit geschlossenen Stauraumlösungen.

5. Vorhänge, Decken, Heimtextilien und Leuchten sorgen für Ruhe und ein wohliges Raumgefühl.

6. Aber ... das richtige Bett ist das A und O, denn es spielt die größte Rolle für einen gesunden Schlaf.

Je nachdem, was dir wichtig ist, passen unterschiedliche Typen perfekt zu deinem Stil und Raum:

**Boxspringbett** – für alle, die es lieben, wie im Hotel zu schlafen. Ideal, wenn du Komfort, weiches Liegen und eine angenehme Einstiegshöhe schätzt. Perfekt für große Schlafzimmer mit viel Platz.

**Polsterbett** – wohnlich, modern und genau die richtige Mitte. Passt, wenn du Komfort willst, aber den Raum nicht zu schwer wirken lassen möchtest. Auch super in kleineren oder schlichteren Zimmern.

**Holzbett** – natürlich, klar und zeitlos schön. Ideal für dich, wenn du Naturmaterialien liebst, klare Linien bevorzugst und dein Schlafzimmer ruhig und reduziert gestalten möchtest.



Polsterbett DELPHI



Holzbett JOLINE





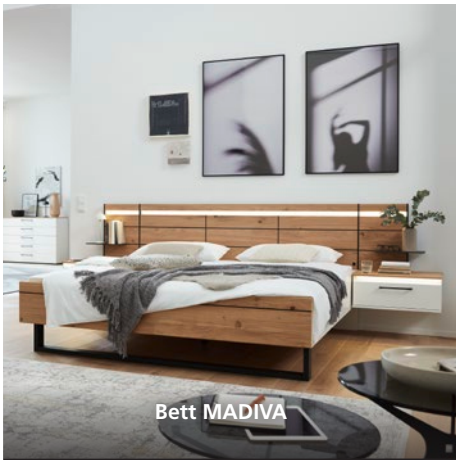
Boxspringbett FELINA FLY



Himmelbett MR MY HEAVEN



Boxspringbett ELIAS



Bett MADIVA



Boxspringbett FELINA



Bett JOVANNA



Bett SAN FRANCISCO



Polsterbett ELOS



Bett MALIN

Abwechslung im Schlafzimmer

Entscheiden wir uns für ein Polster-, Holz- oder Boxspringbett? Welches Design soll das Modell haben und passt die Farbe des Stoffes zu unserer Schlafzimmereinrichtung? Du hast die Fragen, wir haben die Antworten – mit einem Sortiment, das so vielfältig ist wie deine Vorstellungen von einem traumhaft schönen Schlafzimmer. Denn unser Ziel ist einfach: Du sollst genau das Bett bekommen, das zu dir passt. Heute. Morgen. Ein Leben lang.



Boxspringbett EFORMA



Polsterbett DELPHI



Bett SAN DIEGO

Nie wieder mit dem falschen Bein aufstehen!



Polsterbett DELPHI



Bett MR DRAKE



Boxspringbett MR DUBAI



Bett JOLINE



Polsterbett ELIAS



Bett MINTO 2.0



Bett SAN FRANCISCO



Polsterbett DELPHI



Bett MR DRAKE



# Harmonisches Design für ein harmonisches Flair

**Komfortbett SAN FRANCISCO** mit  
Polsterkopfteil in Kunstleder Havanna, mit  
Quersockel, ca. B 189, H 97, T 215 cm,  
Liegefläche ca. 180 x 200 cm, BSH 48 cm

**Drehtürenschränk SAN FRANCISCO**,  
6-türig, Außentüren in Bianco-Eiche massiv,  
4 Türen mittig in Glas Havanna, eingerückte  
Querriegel mit massiver Lamellenstruktur,  
Griffe in Schiefer, ca. B 300, H 216, T 58 cm

**Konsole SAN FRANCISCO**, Schubkasten  
schwebend, Front in Glas Havanna, Abdeckblatt in  
Bianco-Eiche massiv, ca. B 60, H 48, T 43 cm

Weitere Kombinations-  
möglichkeiten findest  
du in unserer Preis-  
und Typenliste auf  
[www.musterring.com](http://www.musterring.com)





# Mehr Ordnung. Mehr Ruhe. Mehr Du.

SAN DIEGO  
präsentiert sich auf-  
geräumt, schnörkellos  
und auf das Wesent-  
liche reduziert.

Schlafzimmer SAN DIEGO, Futonbett mit Polsterkopfteil in Kunstleder Kieselgrau, ca. B 189, H 97, T 216 cm, Liegefläche ca. 180 x 200 cm, BSH 48 cm, 2er-Set Konsolen, 1 Schubkasten in schwebender Optik, Front in Glas weiß, Griffleiste in Schiefer, ca. B 60, H 48, T 43 cm



SAN DIEGO

Teppich BOSTON, Fb. 466 rosé,  
aus der DELUXE COLLECTION

Vielfalt ist aufregend, manchmal aber auch anstrengend. Wenn sich Möbeldesigns, Farbtöne und Materialien zu sehr voneinander unterscheiden, wirkt der Raum oft chaotisch. Gerade im Schlafzimmer wünschst du dir aber ein entspanntes Flair, in dem du zur Ruhe kommst und abschalten kannst. Keine Sorge – individuell und einzigartig darf die Einrichtung natürlich trotzdem sein. Möbelserien, wie du sie bei Musterring findest, helfen dir dann bei der harmonischen Gestaltung des Raums, die durch Deko-Accessoires, Bilder oder Heimtextilien an deine persönlichen Vorlieben angepasst werden kann. Das Ergebnis? Ein Schlafzimmer, das genau auf dich abgestimmt ist.

Schlafzimmer SAN DIEGO (Vorschlag 034), Drehtürenschränk, 6-türig, mit 4 Schubkästen mittig, Fronten in Glas weiß und Querriegel in Glas Kieselgrau, Griffe in Schiefer, ca. B 300, H 216, T 58 cm, Futonbett mit Polsterkopfteil in Kunstleder Kieselgrau, ca. B 189, H 97, T 216 cm, Liegefläche ca. 180 x 200 cm, BSH 48 cm, 2er-Set Konsolen, 1 Schubkasten in schwebender Optik, Front in Glas weiß, Griffleiste in Schiefer, ca. B 60, H 48, T 43 cm



Schlafzimmer SAN DIEGO, Dekor Havanna, Glas Kieselgrau, Drehtürenschränk 6-türig, ca. B 300, H 216, T 58 cm; Komfortbett mit Polsterkopfteil in Kunstleder Kieselgrau, ca. B 189, H 97, T 216 cm, Bettseitenhöhe 48 cm, Liegefläche ca. 180 x 200 cm; Konsolen in schwebender Optik, ca. B 60, H 48, T 43 cm; Kommode, ca. B 149, H 82, T 42 cm

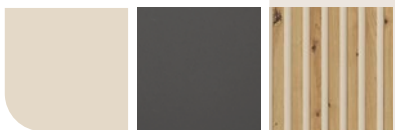


Bettwäsche SIMPLE, weiß, beige Renforcé, feine Querstreifen auf einfarbigem Grund, einfarbige Rückseite, ca. 135 x 200/155 x 220 cm

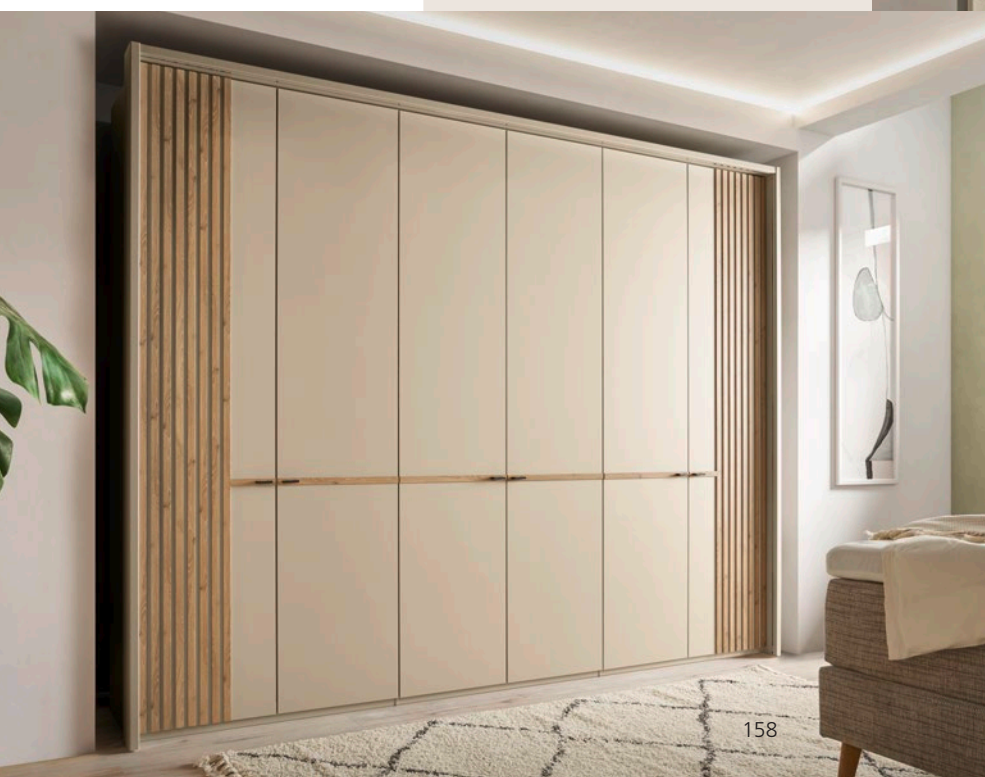


# Mehr Platz für deine Persönlichkeit

Das Kleid vom ersten Date, der Bikini aus dem letzten Sommerurlaub und selbst die abgetragene Jeans: Jedes Kleidungsstück erzählt eine eigene Geschichte und ist ein Spiegelbild deiner Persönlichkeit. Mit **MR ISABELLE** finden all diese Geschichten einen Platz. Dabei bietet unser Kleiderschrank mehr als nur Stauraum. **Stilvolle Dreh- und Schwebetürschränke** verleihen deinem Schlafzimmer eine besonders leichte Ästhetik. Sanftes Champagner-Dekor oder tiefes Graphit veredeln die Optik zusätzlich mit Absetzungen in Eiche-Bianco-Nachbildung oder funkeln dem Kristallspiegel. Das Ergebnis? Einfach elegant!



**Drehtürenschränk MR ISABELLE (197)**, Champagner-Dekor, 6 Türen, Außentüren mit Teil-Lamellen in Eiche-Bianco-Nachbildung, ca. B 300, H 236, T 58 cm



**Kranzleiste oder Passepartoutrahmen**  
– Mit und ohne LED-Beleuchtung

Nie wieder Chaos im Schrank. Dank der umfangreichen Innenausstattung findest du im Handumdrehen das passende Outfit für jeden Anlass.



**Schwebetürenschränk MR ISABELLE (203)**, 2-türig, Front: Champagner-Dekor, Korpus: Champagner-Dekor, Absetzung: Eiche bianco, Griffe: außen Eiche bianco, mittig Champagner-Dekor, ca. B 300, H 236, T 67 cm



# Echtes Leder für echten Schlafkomfort



**Polsterbett MR DRAKE** (HU-PB23043), mit Bettkasten und Sockelrahmen, Leder anthrazit (PG 20), Kopfteil (22911), Bettkasten zerlegbar (KU24), Metallfuß schwarz (W010-18 M01), Bezug Stretch Cover geteilt, Liegefläche ca. 180 x 200 cm, Liegehöhe ca. 59–66 cm, ca. B 205, H 112, T 230–247 cm



Unser komfortables Polsterbett MR DRAKE punktet mit seiner großen Auswahl an Bezügen, Kopfteilen und Füßen.



**Polsterbett MR DRAKE** (HU-PB23043) mit Bettkasten und Sockelrahmen, Stoff Billie natur (PG 4), Kopfteil 22911, Rücken unecht Bettkasten KU24, zerlegbar Holzsockel Wildeiche, geölt, Metallfuß schwarz (W010-18 M01), Bezug Stretch Cover geteilt, ca. B 205, H 112, T 230–247 cm

**Nachtkonsole MR ISABELLE**, 1 Auszug, schwebend, unteres Podest in Eiche bianco, je ca. B 50, H 43, T 47 cm



Mit **MR DRAKE** kannst du dein Schlafzimmer genau so einrichten, wie es zu deiner Persönlichkeit passt. Unser Polsterbett gibt es im minimalistischen Skandi-Look oder in einer charakterstarken Ledervariante. Kombiniere schicke Kopfteile sowie moderne Bettfüße und genieße dank der passenden Matratzen und Federholzrahmen einen unvergleichlichen Schlafkomfort.



# Ein Bekenntnis zu geraden Linien und klaren Strukturen

Unser Schlafzimmerprogramm **MINTO 2.0** begeistert mit einem **edlen Echtholz furnier in charaktervoller Balkeneiche**. Die warmen Holznuancen schaffen eine gemütliche, natürliche Wohlfühlumgebung, in der du sofort zur Ruhe kommst. Harmonisch ergänzt wird das Design durch **moderne Lackabsetzungen in Taupe**. Diese setzen elegante Kontraste und verleihen dem Raum eine zeitlose Leichtigkeit. Glänzende Chromgriffe runden das Gesamtbild stilvoll ab. **MINTO 2.0** vereint so Behaglichkeit mit klarer Formensprache und überzeugt mit stimmungsvoller Beleuchtung für entspannte Stunden.

**Schlafzimmer MINTO 2.0** (Vorschlag 71) in Balkeneiche/Lack Taupe, bestehend aus: Drehtürenschränk 6-türig (90/90/90), Türen in Absetzung mit Bauchbinde in Spalholz, ca. B 269, H 229, T 60 cm, Doppelbett mit Polsterkopfteil in Stoffbezug Senta Beige, ca. B 189, H 105, T 216 cm, Liegefläche ca. 180 x 200 cm, Hängekonsole mit je 1 Schubkasten, ca. B 60, H 26, T 46 cm

Ergänze dein Bett mit Schränken und Kommoden deiner Wahl.

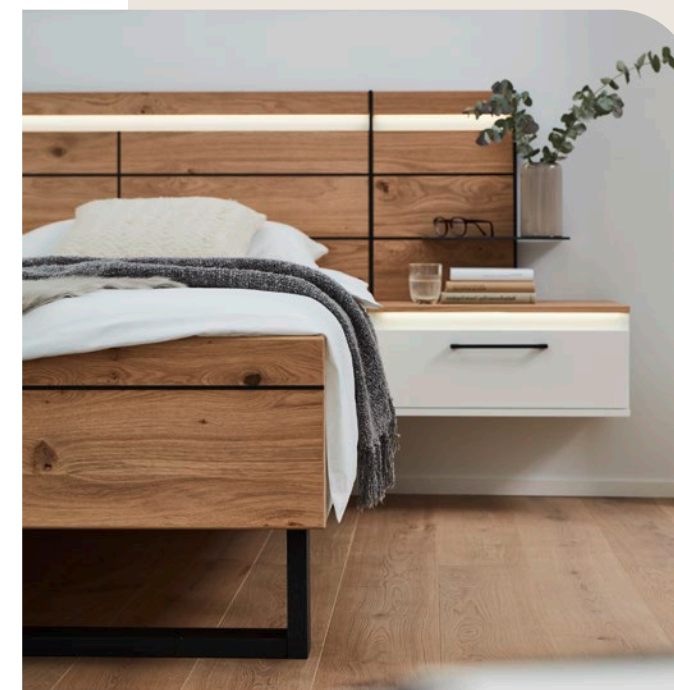


**Drehtürenschränk MADIVA** in Balkeneiche furniert, Absetzungen Lack weiß, ca. B 300, H 229, T 60 cm; **Bett**, ca. B 189, H 101, T 209 cm, Liegefläche ca. 180 x 200 cm

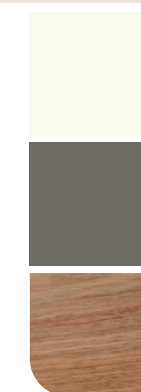
**Kommode MADIVA**, 5 Schubkästen (55006), Abdeckplatte in Furnier, ca. B 120, H 82, T 42 cm in Balkeneiche furniert/ Absetzung Lack weiß



Die massiven Spalholzeinlagen am Schrank sowie wahlweise am Bett und den Beimöbeln von **MADIVA** sind außergewöhnliche Eyecatcher, die das Gesamtbild abrunden. Die Kassettenoptik verleiht dem Schrank das gewisse Etwas.



**Decke EASE**, ca. 140 x 200 cm





Schlaf dich glücklich mit JOLINE

# Ein Statement für zeitlose Eleganz

**Drehtürenschränk JOLINE**, Lack weiß, Absetzung massiv gebürstet mit Spaltholz, ca. B 299, H 222, T 67 cm



**Bett JOLINE**, Lack weiß, Absetzung massiv gebürstet mit Spaltholz, ca. B 184, H 100, T 212 cm, Liegefläche ca. 180 x 200 cm



Kai Wiesinger und Bettina Zimmermann,  
Markenbotschafter der exklusiven  
Musterring Kollektion



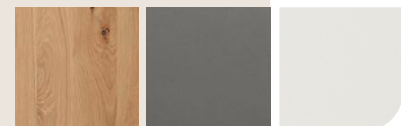
Schöne Spotlights  
bringen Atmosphäre

## Voll im Trend und dennoch zeitlos

Farben. Formen. Funktionen. Jedes Jahr gibt es einen neuen Hype. Bei Musterring laufen wir aber keinem Trend hinterher. Wir entwickeln ihn lieber selbst. So entstehen Möbelserien wie **JOLINE**, die durch ihr modernes Design begeistern und Massivholzmöbeln aus Eiche eine ganz neue Leichtigkeit und zeitlose Eleganz verleihen. Denn Qualität kommt nie aus der Mode.



**Kommode JOLINE** (557792)  
mit 4 Schubkästen, oberer  
Schubkasten mit Spaltholz,  
ca. B 154, H 91, T 49 cm



**Kommode JOLINE** mit 4 Schubkästen,  
Lack graphit, oberer Schubkasten in  
Wildecke massiv mit Spaltholzakzent,  
ca. B 115, H 91, T 49 cm  
**Garderobe JOLINE**, rechts mit Spiegel,  
ca. B 63, H 195, T 43 cm





# Schöner Schein und innere Werte

Rückzugsort. Ruhepol. Kraftquelle. Das Schlafzimmer ist der Ort, an dem wir wieder zu uns selbst finden. Damit dir genau das gelingt, bietet unser Möbelprogramm **MALIN** nicht nur durchdachte **Kleiderschränke, komfortable Betten und praktische Beimöbel**, sondern auch eine Kombination aus warmer Balkeneiche und modernen Lacktönen. So entsteht ein behagliches, natürliches Ambiente, in dem du jeden Tag aufs Neue entspannen kannst.



**Drehtürenschränk MALIN**, 6-türig, (98300) in Balkeneiche furniert, Absetzung Lack Lagunenblau, 3 Griffstangen in Eiche massiv, ca. B 299, H 229, T 60 cm

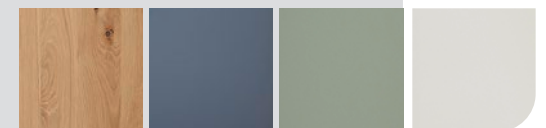
## So gestaltest du Schlafräume.

Unsere flexible Schlafzimmerserie **MALIN** kombiniert Echtholz furniere aus Balkeneiche mit modernen Lackabsetzungen.



**Drehtürenschränk MALIN**, 6-türig, (98300) in Balkeneiche furniert, Absetzung Lack sand, 3 Griffstangen in Eiche massiv, ca. B 299, H 229, T 60 cm

**Schubkastenkommode MALIN** (540061) mit 4 Schubkästen in Balkeneiche furniert, Absetzung Lack Lagunenblau, ca. B 120, H 83, T 46 cm

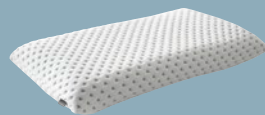


**Doppelbett MALIN** (865537) in Luxushöhe, ca. B 189, H 105, T 222 cm, Liegefläche ca. 180 x 200 cm, BSH 49 cm, Polsterkopfteil „Luna“ in Stoff Maranta Lagune blau, 100 % Polyester, Fußteil mit Lisene, unten abgerundet und Kufe in Eiche, 2 Hängekonsolen mit je 1 Schubkasten (210011), jeweils ca. B 60, H 23, T 46 cm



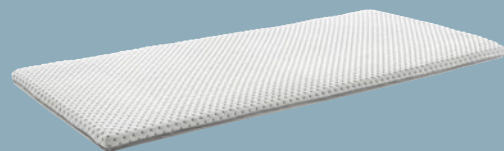
# GUTER SCHLAF IST DURCH NICHTS ZU ERSETZEN. ER SCHENKT UNS ENERGIE, IST GESUND UND GARANTIERT GUTE LAUNE.

Du hast die Wahl:



## Nackenkissen

Verspannungen ade: Diese Kissen sind eine Wohltat für Nacken, Hals und Kopf.



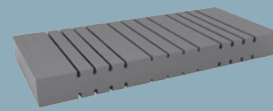
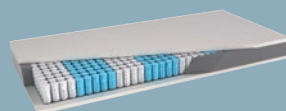
## Topper

Nicht zu toppen, wenn es um die Feinabstimmung des Liegekomforts geht.



## Matratzen

Besten Komfort erleben: Wähle zwischen Tonnentaschenfederkern, Kaltschaum oder Gelschaum. 13 Varianten stehen zur Wahl.



## Federholzrahmen

Befinden sich ganz unten, verdienen aber höchste Aufmerksamkeit. 6 Varianten stehen zur Wahl.

**ORTHOMATIC 2.0:**  
alles außer  
gewöhnlich



Erholsamer Schlaf ist vielschichtig – im wahrsten Sinne des Wortes. Nicht nur die Matratze entscheidet darüber, ob du perfekt entspannen kannst, sondern auch der Federholzrahmen, der Topper und sogar das Nackenkissen. **ORTHOMATIC 2.0** ist ein durchdachtes Bettensystem für höchste Ansprüche. Alle Elemente lassen sich individuell auf deine Bedürfnisse abstimmen. Das Ergebnis? Lässt sich kaum in Worte fassen – du mußt es selbst erleben. Nacht für Nacht.

Einfach  
und schnell  
zur idealen  
Schlaf-Kombi!



Scanne den Code  
und entdecke die  
unzähligen Bettwaren.





# Setze ein Style-Statement



**Polsterbett DELPHI**, Kopfteil 2 glatt, inkl. Holzfuß massiv, eichefarbig, Holzrahmen massiv, sandfarbig, in Stoff CAESAR beige, inkl. Bettkasten und seitlich klappbaren Federholzrahmen, Kopfteilhöhe: H 118 cm, ca. B 198, H 118, T 221 cm, Liegefläche ca. 180 x 200 cm

## Gut kombiniert!



### Das Metallische

Der Holzrahmen in Lack graphit in Kombination mit einem Metallfuß gibt dieser Variante einen cleanen, modernen Look.



Bettkasten für mehr Stauraum!



### Das Natürliche

Die Optik unseres Bettes DELPHI wird durch das harmonische Zusammenspiel von Rahmen und Fuß geprägt. Für eine besonders natürliche Ausstrahlung empfehlen wir, beide Elemente im Farbton Eiche zu wählen.

### Das Kombinierbare

Das klingt nach einer ausgewogenen Mischung! Holzrahmen bringen Wärme und Natürlichkeit, während Metallfüße in Lack für einen modernen, klaren Akzent sorgen. Diese Mischung passt besonders gut zu einem skandinavischen oder zeitgemäßen Einrichtungsstil – wohnlich, aber nicht altmodisch.





# ELIAS XXL – Für die Kleinsten das Größte

Damit aus Nähe keine Enge wird, bietet unser Modell ELIAS jede Menge Platz für die ganze Familie. Gemeinsam kuscheln, einschlafen und aufwachen – ein Familienbett stärkt die Bindung zwischen Eltern und Kind, erleichtert das Stillen und beugt nächtlichen Ängsten vor.

Ob Baby oder Kleinkind: Gerade in den ersten Lebensjahren braucht dein Nachwuchs Geborgenheit und Nestwärme. Das gemeinsame Schlafen im Familienbett hat dann viele Vorteile. Es erleichtert das Stillen und die Einschlafbegleitung,

reduziert Aufwachphasen und fördert die Verbundenheit zwischen dir und deinem Kind. Damit ihr nachts keine Beklemmung bekommt, sollte das Bett aber entsprechend groß sein. Modelle wie **ELIAS** bieten deshalb besonders

viel Platz und Freiraum für entspannte Nächte. Doch das ist längst nicht alles. Mit **ELIAS** kannst du gleich zwei Matratzen in verschiedenen Härtegraden wählen, die über eine durchgehende →



Boxspringbett ELIAS, Stoff 5665 taupe, Kopfteil 2, ca. B 244, H 130, T 218 cm, Liegefläche ca. 240 x 220 cm







Matratzenhülle lückenlos miteinander verbunden sind. So wird **ELIAS** unterschiedlichen Anforderungen an den Liegekomfort gerecht und bietet dennoch eine harmonische Optik.

Und weil jede Familie einzigartig ist, lässt sich **ELIAS** ganz nach euren Wünschen gestalten: Ob Stoff oder Farbe, Kopfteil oder Rahmenhöhe – zahlreiche Konfigurationsmöglichkeiten machen das Bett so individuell wie euren Familienalltag. Hochwertig verarbeitete Materialien, ein stilvolles Design und eine



ELIAS

große Vielfalt an Stoffvarianten sind weitere Vorzüge, die **ELIAS** zu einem perfekten Familienbett machen.

**Übrigens:** **ELIAS** ist sowohl als Boxspringbett wie auch in einer Polsterbett-Variante erhältlich – und freut sich darauf, ein Teil deiner Familie zu werden.



MONTINO

Eine schöne Kombination zu dem XXL-Bett ELIAS ist der Schwebetürenschrank MONTINO

**Schwebetürenschrank MONTINO,**  
3-türig, Türen links/rechts in Lack sand,  
Türen mittig in Balkeneiche, ca. B 270,  
H 229, T 68 cm



**Drehtürenschränk  
MONTINO** (98300),  
6-türig, Balkeneiche/  
Lack Sand, ca. B 299,  
H 229, T 60 cm



Anziehend  
aufgeräumt

Struktur im Schlafzimmer – Ruhe im Kopf. Mit unserem modernen Schranksystem **MONTINO** schaffst du stilvoll Ordnung. Die Kombination aus edlem Lack und natürlichem Furnier sorgt für ein harmonisches Flair und ist als Variante mit Dreh- oder Schwebetür erhältlich. Griffe in Balkeneiche, Anthrazit oder nickelfarben – wahlweise in kurzer oder langer Ausführung – setzen individuelle Akzente. Kommoden mit und ohne Kufen sind die optimale Ergänzung dieses Systems. Besonders in den Trendfarben Jungle Green und Sand ist **MONTINO** ein echter Eyecatcher.



Die umfangreiche Innenausstattung bietet ausgereifte Funktionalität und nutzt den Raum perfekt aus.



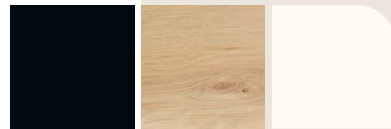
**Konsole MONTINO**  
(220021), Balkeneiche/  
Lack sand, 2 Schubkästen,  
O-Line, ca. B 60, H 49,  
T 46 cm



**Superkombi-Kommode  
MONTINO** (670067),  
Balkeneiche/Lack Jungle  
green, 5 Schubkästen,  
O-Line, ca. B 151, H 82,  
T 46 cm



# Unser Design lädt zum Träumen ein



Spiegel JustB! KM100



**MONTINO** bietet mehr als genug Stauraum für die großen und kleinen Dinge des Lebens. Dank der angenehm zurückhaltenden Beleuchtung findest du dich auch nachts sofort zurecht und genießt eine aufgeräumte, beruhigende Atmosphäre.

**Drehtürenschränk MONTINO (DH)**, Lack Basalt, bestehend aus: Grundschränk (98100), 2-türig, ca. B 100 cm, Anbauschränk (98099), 2-türig, ca. B 100 cm, Anbauschränk (98249), 1-türig, ca. B 50 cm, Abschlusselement, Garderobe rechts (91239), ca. B 40 cm





# Boxspring at its best

Fünf Liegequalitäten. Vier Ausstattungen. Ein Modell. Unser **Boxspringbett FELINA** bietet maßgeschneiderten Schlafkomfort. Denn jeder Mensch ist einzigartig und entsprechend einzigartig sind deine Anforderungen an guten Schlaf. Wähle mit **BASIC, CASE, FLY oder MOTOR** deine Lieblingsvariante und fühle dich jede Nacht wie auf Wolke 7! **FELINA BASIC** sorgt für erholsamen Schlaf, **CASE** bietet praktischen Stauraum, **FLY** überzeugt mit schwebender Optik und **MOTOR** punktet mit verstellbarem Kopf- und Fußteil für extra Komfort.

**Boxspringbett FELINA CASE**, Stoff D041 grau, Kopfteil 3 „Fledermaus“, Matratzenbezug in Möbelstoff, Box-Untergestell mit Stauraum, Liegehöhe ca. 61 cm, Liegefläche ca. 180 x 200 cm, ca. B 225, H 130, T 213 cm



**Boxspringbett FELINA FLY**, Stoff D271 anthrazit, bodenfrei, Kopfteil 1 mit Kassettensteppung, LED-Beleuchtungsset für Kopfteil mit Schwanenhalslampen, Liegequalität Typ 4DT3/4DT4, Untergestell mit 7-Zonen-Tonnentaschenfederkern, Matratzenbezug in Möbelstoff Pfeifensteppung, durchgehend, Liegehöhe ca. 59 cm (ohne Topper), links: 1000er 7-Zonen-Tonnentaschenfederkern-Matratze H3, rechts: 1000er 7-Zonen-Tonnentaschenfederkern-Matratze H4, ca. B 195, H 124, T 218 cm, Liegefläche ca. 180 x 200 cm

Scanne für weitere  
Infos einfach den  
QR-Code!



Bettensystem  
mit außergewöhnlicher  
Gestaltungsvielfalt.



**Boxspringbett FELINA BASIC**, Stoff D090 hellgrau (PG A-D, 100 % Polyester), Kopfteil 8 mit Knopfheftung, Liegequalität Typ 1B2/1B3, Untergestell mit Bonellfederkern, links: 7-Zonen-Tonnentaschen-FDK H2, rechts: 7-Zonen-Tonnentaschen-FDK H3, Matratzenbezug in Möbelstoff glatt, geteilt, Liegehöhe ca. 61 cm (ohne Topper), bodenfrei, Fuß eckig Chrom, ca. B 190, H 123, T 228 cm, Liegefläche ca. 180 x 200 cm





**Satin Bettwäsche SLOW,**  
mit Reißverschluss, beige,  
schwarz, 100 % Baumwolle,  
Vorderseite: bedruckt, mehrfarbig,  
grafisches Muster, Rückseite:  
einfarbig, ca. 135 x 200/  
155 x 220/80 x 80 cm

**Satin Bettwäsche HARMONY,**  
mit Reißverschluss, beige,  
100 % Baumwolle, Vorderseite:  
bedruckt, mehrfarbig, florales  
Muster, Rückseite: einfarbig  
mit schwarzer Paspel, ca.  
135 x 200/155 x 220/  
80 x 80 cm



**Plaid SLOW,**  
beige, ca. 140 x 200 cm



**Kissen TWIST,**  
schwarz, ca. 45 x 45 cm

**Plaid SLOW,**  
schwarz, ca. 140 x 200 cm

**Kissen MATCH,**  
anthrazit, offwhite,  
beige, einfarbig, weicher  
Boucléstoff kombiniert  
mit Chenillequalität,  
ca. 45 x 45 cm



## Dein Zuhause verdient ein Update.

Du möchtest deinem Zuhause das gewisse Etwas verleihen? Dann lass dich von unserer vielfältigen Auswahl an Heimtextilien und Wohnaccessoires inspirieren! Mit stilvollen Details und harmonischen Farbkombinationen zauberst du im Handumdrehen ein einladendes Ambiente. Besonders die Farbe Beige sorgt für leichte Akzente, bringt Wärme ins Spiel und verleiht deinen Räumen einen natürlichen Look. Also: Lass deiner Kreativität freien Lauf.

Die Heimtextilien  
sind sorgfältig  
auf unsere  
Möbel abgestimmt.

**Plaid KNIT,**  
100 % Baumwolle, grau/beige,  
ca. 130 x 170 cm



# Starke Accessoires



**Bettwäsche SIMPLE,**  
weiß, beige, 60 % Baumwolle,  
40 % Lyocell, feine Querstreifen  
auf einfarbigem Grund,  
einfarbige Rückseite,  
ca. 135 x 200/155 x 220/  
80 x 80 cm



# Für echte Abwechslung in deinem Schlafzimmer!

Es ist wissenschaftlich bewiesen: Ein aufgeräumtes Schlafzimmer hat eine positive Wirkung auf unsere Stimmung und sorgt für einen erholsamen, tiefen Schlaf. Mit **KARA-FRAME-SCHLAFEN** haben wir daher ein System entwickelt, in dem vom Kleid über den Bademantel bis hin zu Handtüchern und Schmuck alles seinen Platz findet. Das ist aber noch nicht alles, denn auch die harmonische Beleuchtung des Kleiderschranks lädt zum Träumen ein.

**Boxspring-Unterfederung** fix  
mit Tonnentaschenfederkern,  
ca. H 20 cm, Partnermatratze  
Orthomatic 2.0 Classic TT

**Boxspringbett ELIAS**, Stoff beige-rosa,  
Kopfteil 8 Rautensteppung, Rücken  
Spannstoff, Stoff beige-rosa, soft/medium,  
Stützfüße schwarz, schwebende Optik,  
Fußfreiheit ca. 15 cm, ca. B 186, H 115,  
T 212 cm, Liegefläche ca. 180 x 200 cm

**KARA-FRAME-  
SCHLAFEN**  
ist die perfekte  
Symbiose aus Form  
und Funktion.

In vielen Farben  
und Ausführungen  
erhältlich.  
Siehe dazu auch  
Seite 77.

**Kleiderschrank KARA-FRAME-SCHLAFEN**  
(74401), 6-türig, Lack wollweiß Hochglanz,  
4 Schubfächer, ca. B 317, H 235, T 62 cm





**KARA-FRAME-  
SCHLAFEN:**  
Entspanntes Design  
für entspannte  
Nächte.

Verdeckte LED-  
Beleuchtung sorgt  
für besonders  
gemütliches Licht.

**Bett KARA-FRAME-SCHLAFEN** (14215), Bett mit Kufen und Paneelkopfteil, Bettrahmen Eiche sand, Bettgestell Kufen wollweiß matt, Paneelkopfteil: Eiche sand, Polsteraufsatz Trend Bouclé, 100 % Polyester, ca. B 187, H 104, T 209 cm; **Nachttische** (94585), Gestelle wollweiß matt, Tischplatten Lack wollweiß, je ca. Ø 45, H 48 cm

**Guter Schlaf?  
Lässt sich einrichten!**



KARA-FRAME-SCHLAFEN

Praktisch, geräumig und stilsicher:  
Ein guter Kleiderschrank vereint  
viele Vorteile in einem Modell. Und  
das muss er auch. Kaum ein anderes  
Möbelstück wird so intensiv genutzt  
und begleitet uns über so viele Jahre.  
Neben einem ansprechenden  
Design und robusten Materialien  
ist vor allem eine clevere Einteilung  
des Stauraums wichtig. Mit **KARA-  
FRAME-SCHLAFEN** haben wir daher  
eine Serie entwickelt, bei der all  
diese Vorzüge wortwörtlich Programm  
sind und die durch ihr klare, mini-  
malistische Optik begeistert.

Drei Möglichkeiten  
zum Öffnen:  
Push-to-open,  
Griffleiste  
oder Griff

**Drehtürenschränk KARA-FRAME-SCHLAFEN**  
(74063), Lack weiß, Griff V3 weiß matt,  
ca. B 229, H 217, T 62 cm



Viele weitere  
Farben stehen  
zur Auswahl.







Drei Möglichkeiten  
zum Öffnen:  
Push-to-open,  
Griffleiste  
oder Griff

# Schlicht und einfach elegant! Trends für dein Schlafzimmer



**Dreh-/Falttürenschrack KARA-FRAME-SCHLAFEN**  
(74038), Lack amber, Griff Z9 Lack amber, ca. B 422,  
H 235, T 62 cm; Teppich ARIZONA aus der DELUXE  
COLLECTION



**Deckenleuchte CANNON**,  
Metall, schwarz matt,  
ca. H 11, B 133, T 29 cm

**Drehtürenschrack KARA-FRAME-SCHLAFEN**, (74503), Lack schwarz/Lack  
schwarz Deepline, Griff: H7 schwarz matt/  
Push to open, ca. B 272, H 235, T 62 cm

**Bett KARA-FRAME-SCHLAFEN** (14215) mit Kufen und Paneelkopfteil, Bettrahmen: Feinschliff grigio, Bettgestell: Kufen schwarz matt, Paneelkopfteil: Feinschliff grigio, Polsteraufsatz: Cloud toffee, 100 % Polyester, ca. B 187, H 104, T 209 cm, Liegefläche ca. 180 x 200 cm

**KARA-FRAME-SCHLAFEN** – Amber, der sanfte, leicht goldfarbene Ton, hat eine besonders beruhigende Wirkung und ist daher die ideale Wahl für Schlafzimmermöbel wie unseren geräumigen Falttürenschrack.

**KARA-FRAME-SCHLAFEN** – Schwarz, für einfache Eleganz und Stilbewusstsein. Ob minimalistisch-modern oder rustikal-gemütlich: Mit Schlafzimmermöbeln in Schwarz entscheidest du dich für eine zeitlose und harmonische Optik.



**Pflanzenständer KM100**, schwarz, auch in cashmere  
chique erhältlich



**Kissenbezüge TWIST**,  
je ca. 45 x 45 cm



Die Ausführung „Deepline“  
ist in allen Holz- und Lack-  
varianten erhältlich!

**Paneelkopfteil KARA-FRAME-SCHLAFEN**,  
Feinschliff grigio, Polster-  
aufsatz: Cloud toffee,  
100 % Polyester







Verwandle dein Schlafzimmer in deinen Lieblingsraum. Mit **ELOS** – dem Polsterbett für traumhaft guten Schlaf.



**Polsterbett ELOS**, Stoff 9895 creme JAB ANSTOETZ, Kopfteil II, weich gepolstert mit doppeltem Stehsaum, ca. B 215, H 112, T 210 cm, Liegefläche ca. 200 x 200 cm



**Beistelltisch FABIA**, ca. Ø 38, H 48 cm

**Teppich MALIBU 420**  
aus der DELUXE COLLECTION

## Mit unserem Instaliebling ELOS superbequem und kuschelig schlafen

Harmonische Atmosphäre durch Ton-in-Ton-Gestaltung.

### Zuhause bei Anna

Anna @hausliebe\_homeinspo  
@ #dubistzuhause\_

**ELOS** vereint stilvolle Vielseitigkeit mit erstklassigem Schlafkomfort. Für das besondere Plus an Gemütlichkeit hast du über 100 edle Stoffe des renommierten Textilspezialisten **JAB ANSTOETZ** zur Auswahl. Entdecke die faszinierenden Farbwelten und finde genau den Stoff, der deinen Stil unterstreicht – und dein Schlafzimmer in deine persönliche Wohlfühloase verwandelt.



EXKLUSIVE THEMENKATALOGE FÜR  
BAD, KÜCHE UND OUTDOOR BRINGEN  
ZEITLOSES DESIGN UND AKTUELLE TRENDS  
DIREKT ZU DIR NACH HAUSE.  
LASSE DICH BEGEISTERN UND ENTDECKE  
NEUE MÖGLICHKEITEN, DEIN ZUHAUSE  
STILVOLL ZU GESTALTEN.

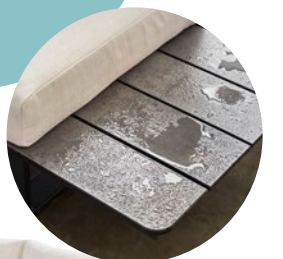


Entdecke zeitlose Designs und aktuelle Trends.

Hast du unseren Bad- oder  
Küchenkatalog schon? Nein?  
Dann jetzt hier ganz einfach  
kostenlos downloaden.



Wetterfeste  
Outdoor-Möbel  
für Terrasse, Balkon  
und Garten.



Scanne den QR-Code und  
entdecke unsere Outdoor-  
Kollektionen.



**Loungegruppe FREILICHT Madeira,**  
hochwertiger Outdoor-Stoff CLEAN-ACTIVE, Rücken und  
Gestell Aluminium, Sitz- und Couchtischplatte HPL-Lamellen



**B**  
Badmöbel ..... 192  
Bettware ..... 169

**C**  
Couchtische ..... 126

**D**  
Delphi ..... 151–153, 170

**E**  
Eforma ..... 153  
Elias ..... 151, 152, 172–174, 184  
Elos ..... 152, 190

**F**  
Fabia ..... 126, 127, 190  
Felina ..... 152, 153, 180–181  
Freilicht ..... 192

**H**  
Heimtextilien 36, 112–113, 182–183  
Helana ..... 40, 42, 62  
Helmond ..... 40–43, 58, 62  
Helvin ..... 40, 41, 56, 57, 62

**J**  
Jana ..... 70, 71, 86  
Joline ..... 151, 152, 164  
Jovanna ..... 153  
JustB! CT100 ... 20, 23, 25, 34, 126  
JustB! KM100 ... 21, 25, 30–31, 34  
JustB! PM100 ..... 21, 24  
JustB! PM200 ..... 20, 22, 103  
JustB! SC100 ..... 21, 34  
JustB! SC200 ..... 20, 32  
JustB! SP150 ..... 20–21, 26–29  
JustB! TE100 ..... 21, 26, 34  
JustB! SP500 ..... 20, 21

**K**  
Kanto ..... 70, 92–93  
Kara-Frame ..... 70, 71, 72–81  
Kara-Frame-Dielen ..... 98  
Kara-Frame-Schlafen .... 184–189  
Kiana ..... 71, 96  
Kira-System ..... 70, 71, 82–85  
Korsika ..... 71  
Küchenmöbel ..... 192

**L**  
Leuchtenkollektion 2.0 ..... 94

**M**  
Madiva ..... 153, 163  
Malin ..... 152, 166–167  
Match it! ..... 116, 148  
Minto 2.0 ..... 152, 162  
Montino ..... 175–179  
MR Drake ..... 153, 160–161  
MR Dubai ..... 153  
MR Isabelle ..... 158–159, 161  
MR Lucia ..... 15, 105, 128–131  
MR Marlo ..... 105, 138–139  
MR My Heaven ..... 152  
MR Nils ..... 116–117  
MR Pamela ..... 105

MR 260 ..... 103, 104, 140–141  
MR 261 ..... 116, 141  
MR 270 ..... 103  
MR 276 ..... 116  
MR 280 ..... 103, 134–135  
MR 285 ..... 102  
MR 290 ..... 105, 136  
MR 300 ..... 102  
MR 310 ..... 103, 104, 144–145  
MR 365 ..... 13, 103, 120  
MR 370 ..... 103, 115  
MR 376 ..... 116  
MR 385 ..... 102, 114  
MR 700 ..... 102, 105, 132  
MR 710 ..... 105, 132  
MR 1320 ..... 105  
MR 1350 ..... 102  
MR 1380 ..... 104, 139  
MR 1381 ..... 116  
MR 1390 ..... 104, 139  
MR 1391 ..... 116  
MR 2490 ..... 13, 104, 110–111  
MR 2795 ..... 105, 142  
MR 2875 ..... 104  
MR 2985 ..... 103, 146  
MR 2986 ..... 147  
MR 4010/T 4010 ... 40, 42, 65–67  
MR 4585 ..... 92, 116  
MR 4820 ..... 104, 108  
MR 9120 ..... 104  
MR 9420 ..... 103, 118  
MR 9450 ..... 102, 105, 106–107

**N**  
Nara ..... 106, 108, 111, 126, 127  
Navarra ..... 40–43, 48  
Nela ..... 126  
Nerina ..... 41, 46, 96–97  
Nevio ..... 40, 42, 54–55  
Nica ..... 43, 46, 54  
Nilan ..... 40, 47

**O**  
Orthomatic 2.0 ..... 168  
Outdoor-Möbel ..... 192

**P**  
Picara ..... 40–43, 53  
Pinero ..... 39, 41, 43, 52  
Portland ..... 71  
Puerto ..... 71

**Q**  
Q-Media 2.0 ..... 70, 71, 88–91

**S**  
San Diego ..... 152, 156–157  
San Francisco ... 152, 153, 154–155  
Summertime ..... 192

**T**  
Tamina ..... 41, 43, 60–61  
Tavia ..... 41, 43–45  
Teppichkollektion ..... 122–125  
Tiama ..... 49–51  
Toscana ..... 126, 127  
Trevio ..... 70, 126, 127

Impressum

**Verantwortlich für den Inhalt**  
Musterring International  
Josef Höner GmbH & Co. KG  
Hauptstraße 134–140  
33378 Rheda-Wiedenbrück  
Germany  
Tel.: +49 (0)5242 59201  
Fax: +49 (0)5242 592-149  
info@musterring.de  
www.musterring.com



**Konzept, Gestaltung, Produktion**  
Service House, Rheda-Wiedenbrück

**Fotografie**  
Vogelsänger Studios, Lage  
Trendwerk Studios, Horn-Bad Meinberg  
Benjamin Janzen, Bielefeld  
CASA – Fotoatelier für Werbung  
GmbH & Co. KG, Münster  
EVE Visual Technologies GmbH, Berlin

© Adobe Stock Foto: U3

**Text**  
plan ALPHA, Rheda-Wiedenbrück  
Gruenewaelder PR, Bielefeld

**Druck**  
Sattler Premium Print GmbH,  
Bad Oeynhausen  
  
Unsere unverbindlichen Preis-  
empfehlungen findest du online auf  
www.musterring.com. Alle in diesem  
Katalog aufgeführten Maße sind  
Circaangaben. Vereinzelte Programm-  
änderungen während der Laufzeit des  
Magazins können nicht ausgeschlossen  
werden. Stand 08/2025

© Copyright 2026  
Musterring International  
Josef Höner GmbH & Co. KG



**Zeitloses Design**  
Möbel, die modern bleiben.  
  
**Flexibel einrichten, einfach wohlfühlen**  
Passt sich jedem Zuhause an.  
  
**Qualität, auf die Verlass ist**  
5 Jahre Garantie und geprüfte Standards.

**Möbel, die den Alltag erleichtern**  
Einfacher Aufbau und leichte Handhabung  
machen Wohnen entspannter.

**Wohntrends entdecken:**  
www.set-one-by-musterring.de

set  
one  
by Musterring  
Hier  
beginnt  
Wohnen.



FINDE JETZT GANZ EINFACH DEN HÄNDLER  
IN DEINER NÄHE – **ÜBER 250 MAL IN DEUTSCHLAND.**



**Musterring**

**Musterring International  
Josef Höner GmbH & Co. KG**

Hauptstraße 134–140  
33378 Rheda-Wiedenbrück  
Germany

Telefon +49 (0)5242 59201  
info@musterring.de

[www.musterring.com](http://www.musterring.com)



Scanne den Code  
und finde ein Möbelhaus  
mit **Musterring Möbeln**  
in deiner Nähe!